

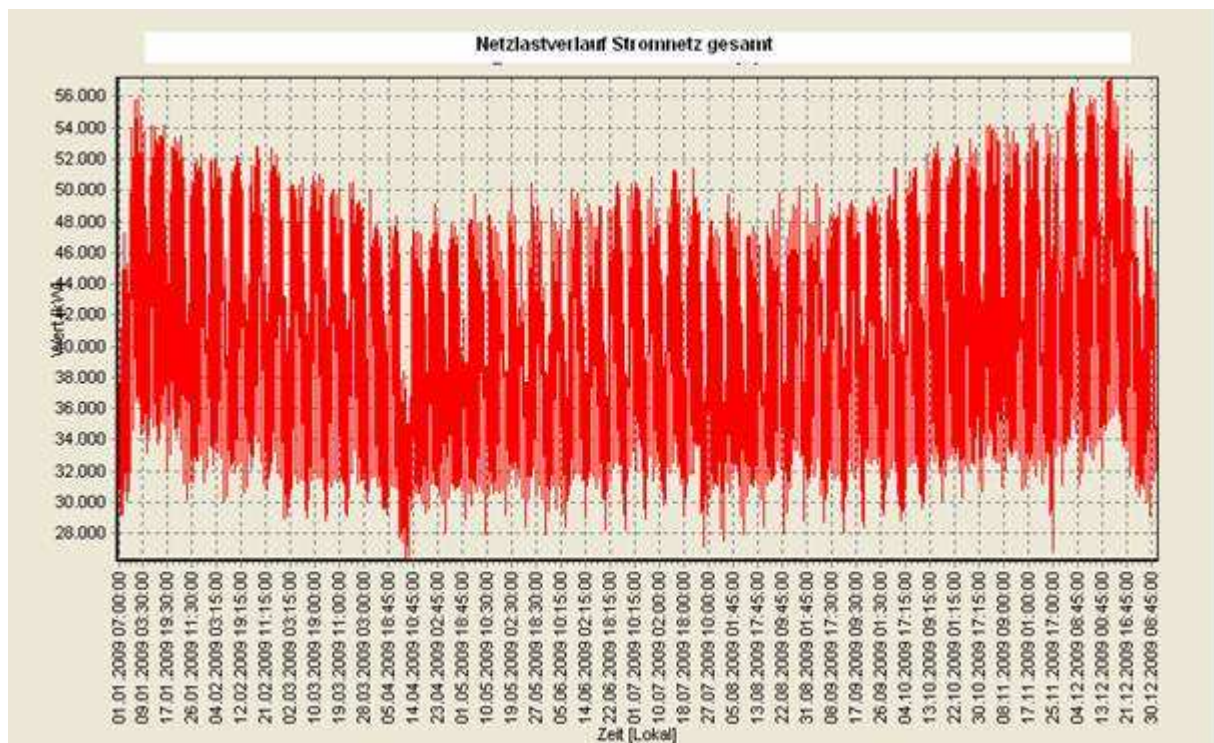
Netzrelevante Daten des Netzbetriebes Strom Stadtwerke Frankfurt (Oder) Netzgesellschaft mbH

Stand 31.12.2009

Die Stadtwerke Frankfurt (Oder) Netzgesellschaft mbH geben hiermit die netzrelevanten Daten gemäß StromNZV §17 Absatz 2 in Verbindung mit der Strom NEV § 10 mit Stand 31.12.2009 bekannt.

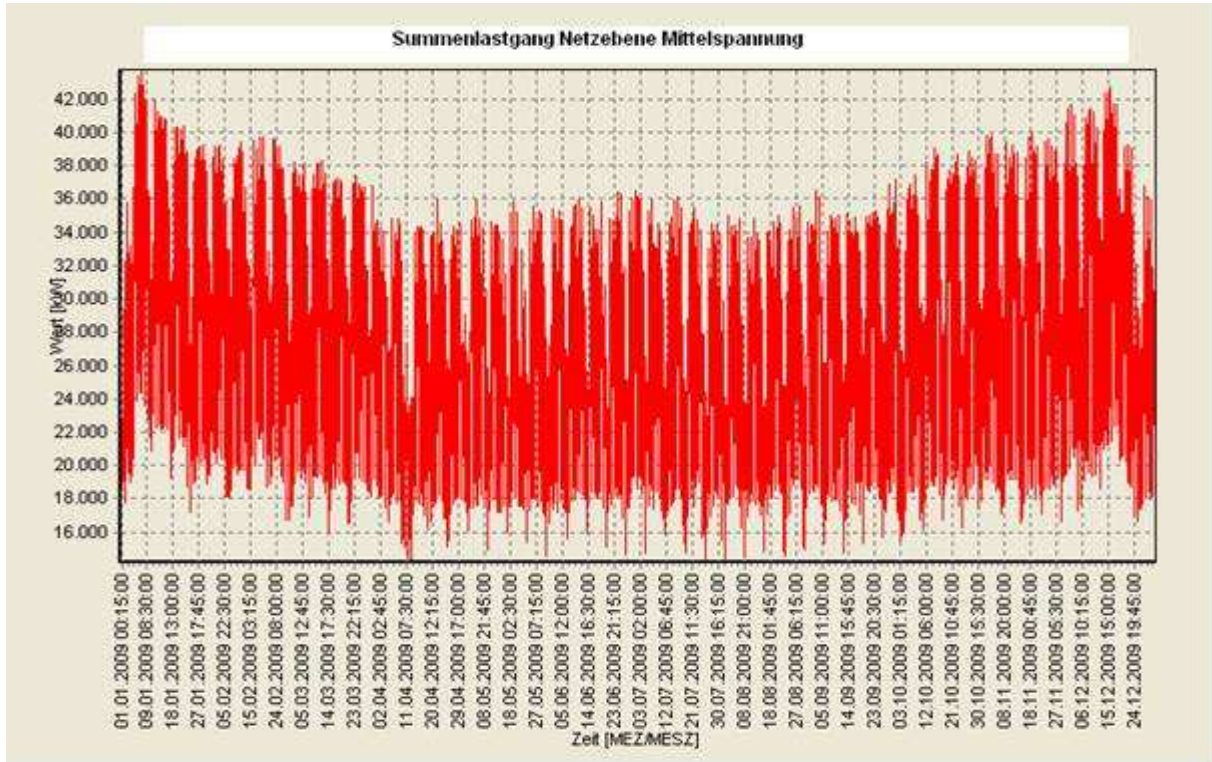
1. Jahreshöchstlast und Lastverlauf als viertelstündliche Leistungsmessung gemäß StromNZV § 17 Absatz 2 (1)

Die Jahreshöchstlast im Stromnetz der Stadtwerke Frankfurt (Oder) Netzgesellschaft mbH trat am 14.12.2009 um 18:00 Uhr auf und betrug **57.539 KW**. Der viertelstündliche Netzlastverlauf ist im folgenden Bild dargestellt.

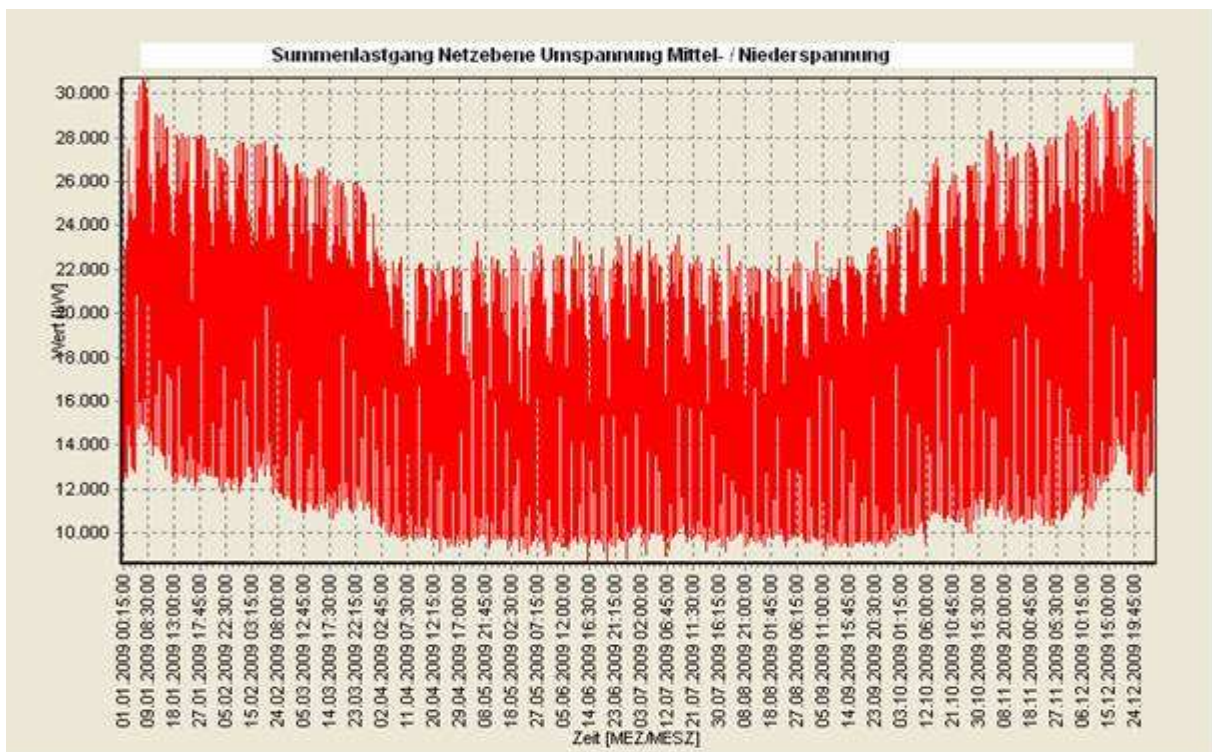


Ergänzend zu den Strommengen in den einzelnen Netzebenen, welche unter Punkt 3 des Berichtes zu den Strukturmerkmale 2009 zu ersehen sind, sind die Netzlastverläufe der einzelnen Spannungsebenen in nachfolgenden Bildern dargestellt:

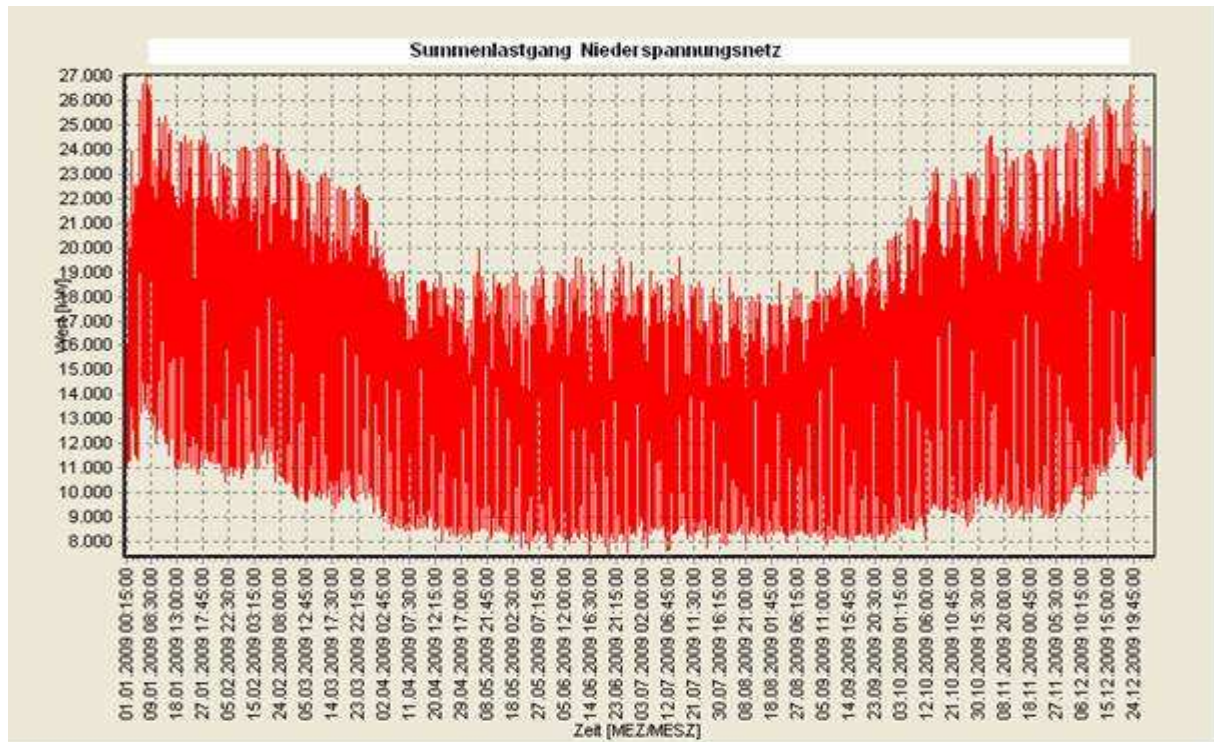
Netzlast 2009 in der Mittelspannung mit einer Höchstlast von 43.685 kW



Netzlast 2009 in der Umspannung Mittel- / Niederspannung mit einer Höchstlast von 30.641 kW



Netzlast 2009 in der Niederspannung mit einer Höchstlast von 26.931 kW



2. Netzverluste gemäß StromNZV § 17 Absatz 2 (2)

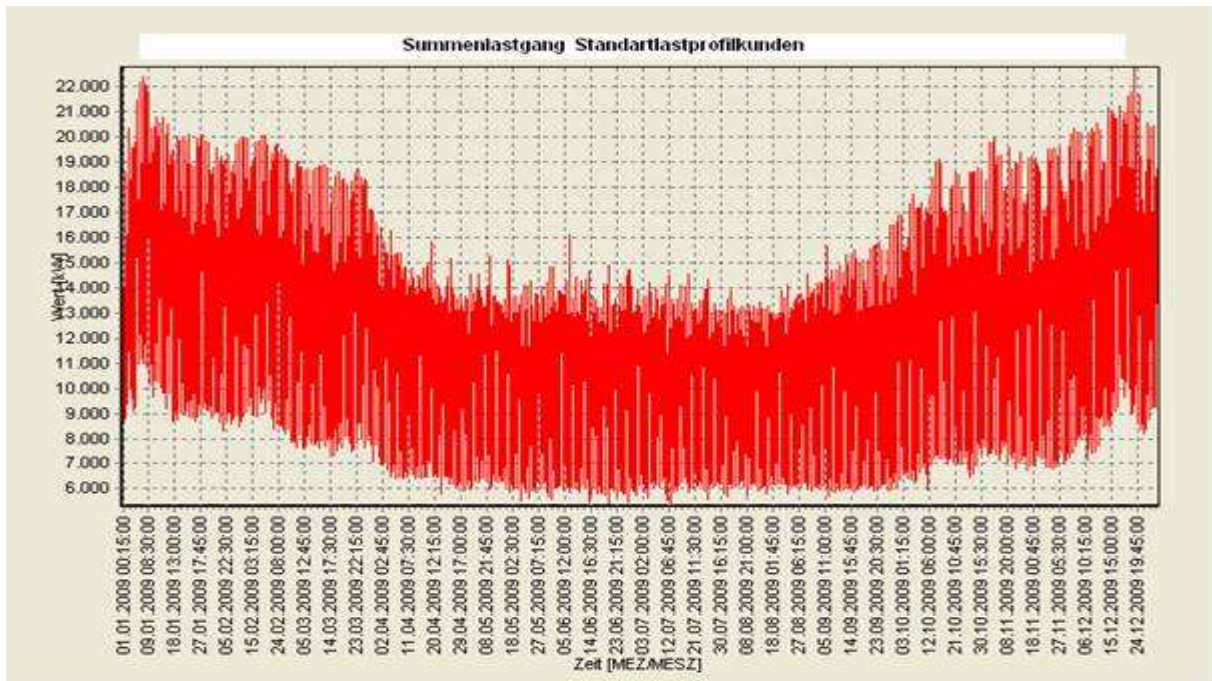
Im Stromnetz der Stadtwerke Frankfurt (Oder) Netzgesellschaft mbH traten im Kalenderjahr 2009 in den einzelnen Netzebenen nachfolgende Netzverluste auf:

Betreff	Netzverluste	Netzverluste
Netzverluste Umspannung Hoch-/ Mittelspannung	0,51 %	1.829.340 kWh
Netzverluste Mittelspannung	1,28 %	3.059.613 kWh
Netzverluste Umspannung Mittel- / Niederspannung	1,91 %	2.954.317 kWh
Netzverluste Niederspannung	3,01 %	3.999.661 kWh
Netzverluste gesamt		11.842.931 kWh

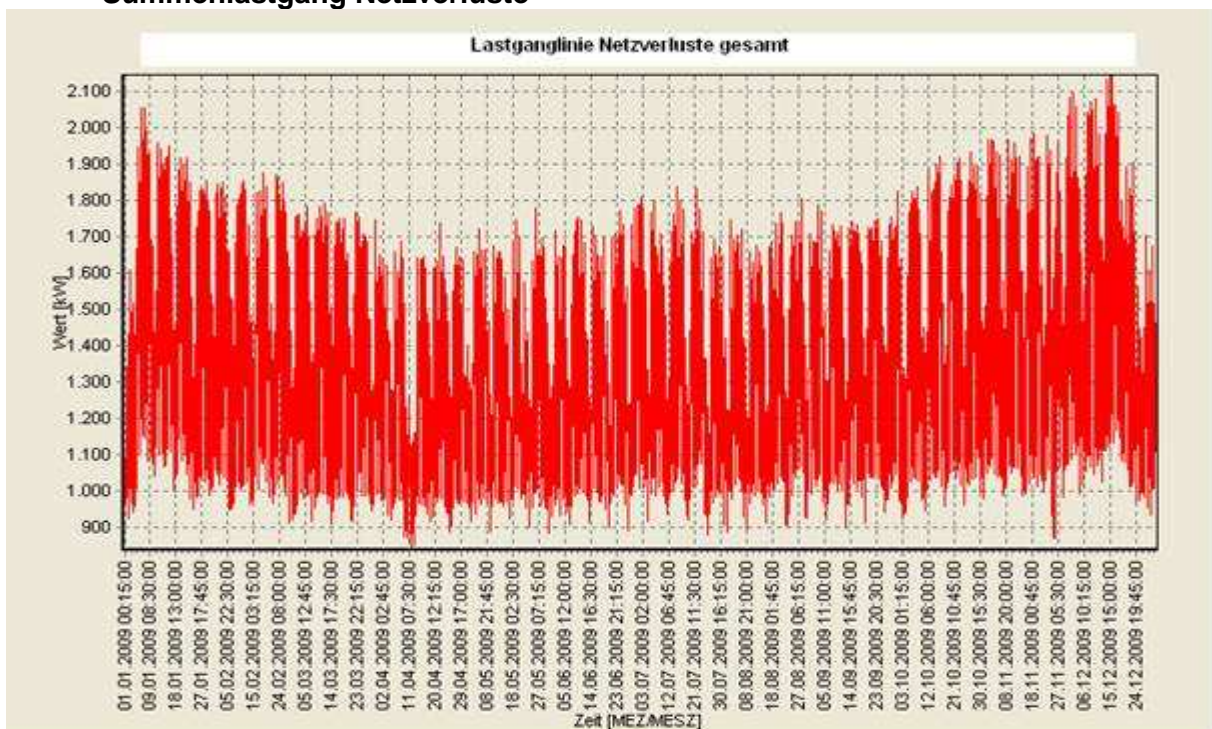
3. Summenlast der nicht leistungsgemessenen Kunden und die Summenlast der Netzverluste gemäß StromNZV § 17 Absatz 2 (3)

- **Summenlastgang Standartlastprofilkunden**

Die Summenlast der nicht leistungsgemessenen Kunden im Jahr 2009 betrug 103.425 MWh.



- **Summenlastgang Netzverluste**



4. Die Summenlast der Fahrplanprognosen für Lastprofilkunden und die Restlastkurve bei Anwendung des analytischen Verfahrens gemäß StromNZV § 17 Absatz 2 (4)

Bei den Stadtwerken Frankfurt (Oder) Netzgesellschaft mbH wird das synthetische Lastprofilverfahren angewandt. Somit entfällt die Summenlastprognose für Lastprofilkunden und deren Restlastkurve gemäß analytischem Verfahren. Der Summenlastgang der Lastprofilkunden ist unter Punkt 3 bereits dargestellt.

5. Höchstentnahmelast und der Bezug aus dem vorgelagerten Netz gemäß StromNZV § 17 Absatz 2 (5)

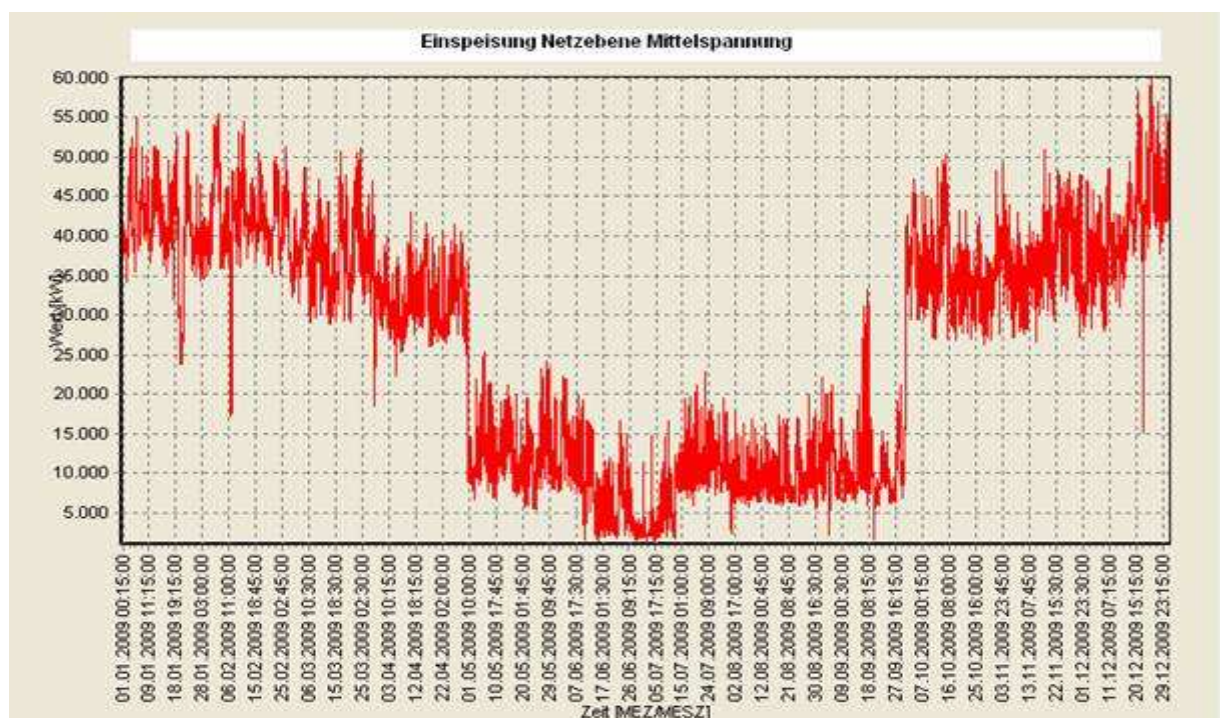
Die Höchstentnahmelast und die Bezugsmenge aus dem vorgelagerten 110 kV- Netz in das Netz der Stadtwerke Frankfurt (Oder) Netzgesellschaft mbH betrug im Geschäftsjahr 2009:

- Höchstlast **48.260 kW**
- Bezugsmenge **136.878.728 kWh**

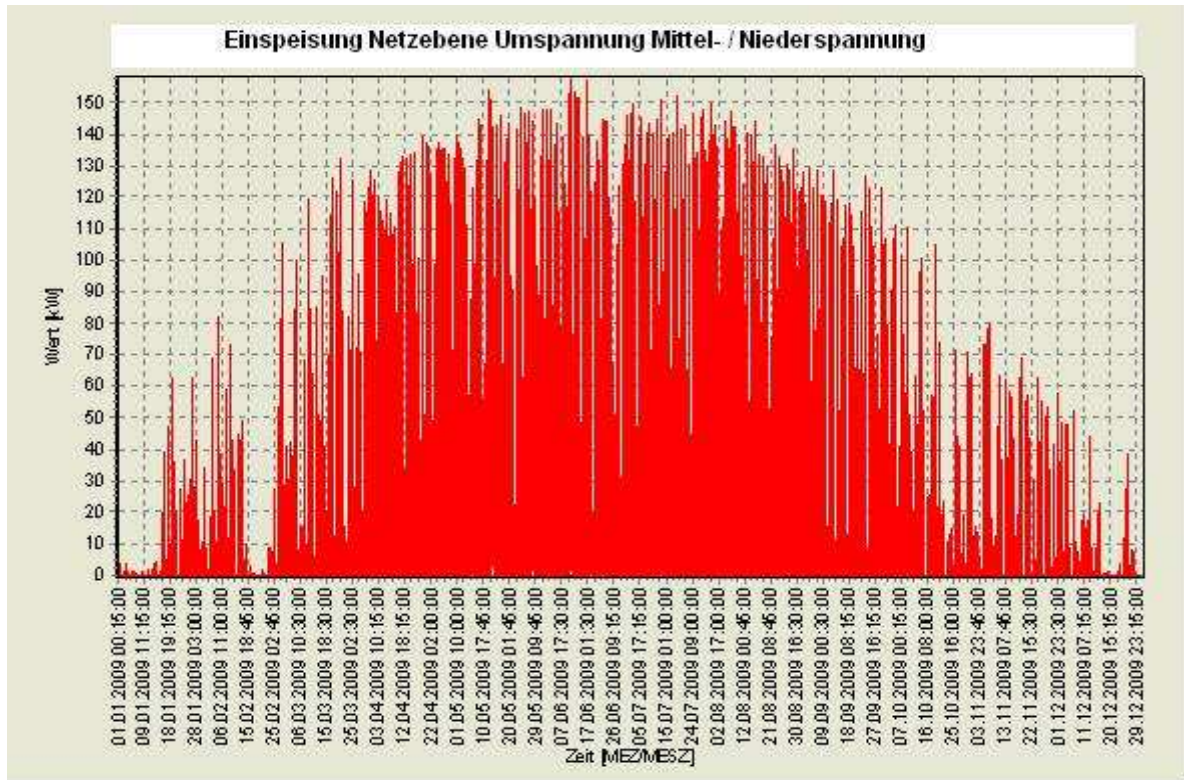
6. Summe aller Einspeisungen pro Spannungsebene und deren zeitlicher Verlauf gemäß StromNZV §17 Absatz 2 (6)

Im Jahr 2009 wurden im Niederspannungsnetz 606.765 kWh ohne Lastprofilmessung vorwiegend aus PV-Anlagen, in der Umspannung Mittel-/Niederspannung 173.788 kWh aus PV-Anlagen und im Mittelspannungsnetz 192.176.106 kWh durch dezentrale Erzeugeranlagen (nach KWKG und EEG) eingespeist.

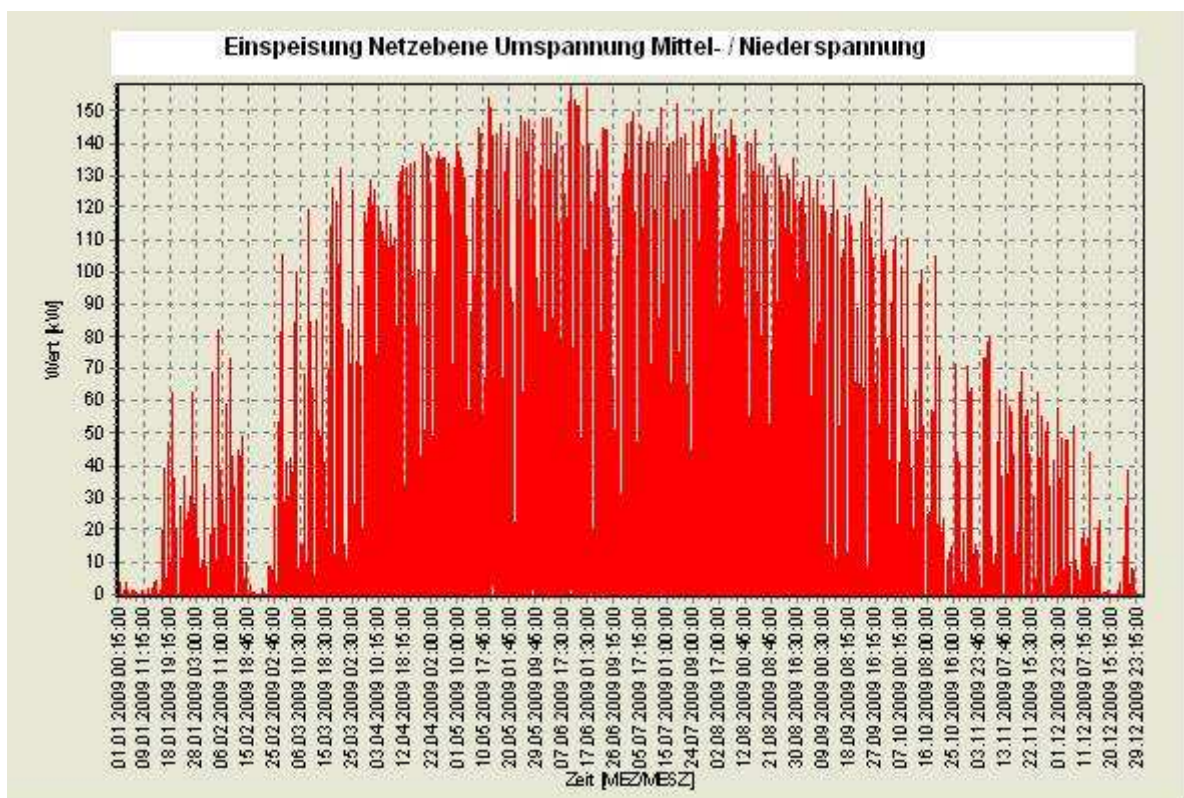
- **Lastverlauf Einspeisung Mittelspannung**



- Lastverlauf Einspeisung Umspannung Mittel-/ Niederspannung



- Lastverlauf Einspeisung Netzebene Niederspannung



7. Mengen und Preise für Verlustenergie gemäß StromNZV § 17 Absatz 2 (7)

Im Bericht zu den Strukturdaten 2009 unter Punkt 6 sind weitere Angaben zu den Netzverlusten ersichtlich.

Betreff	Netzverluste	Beschaffungskosten
Netzverluste gesamt	11.842.931 kWh	7,40 Ct / kWh