



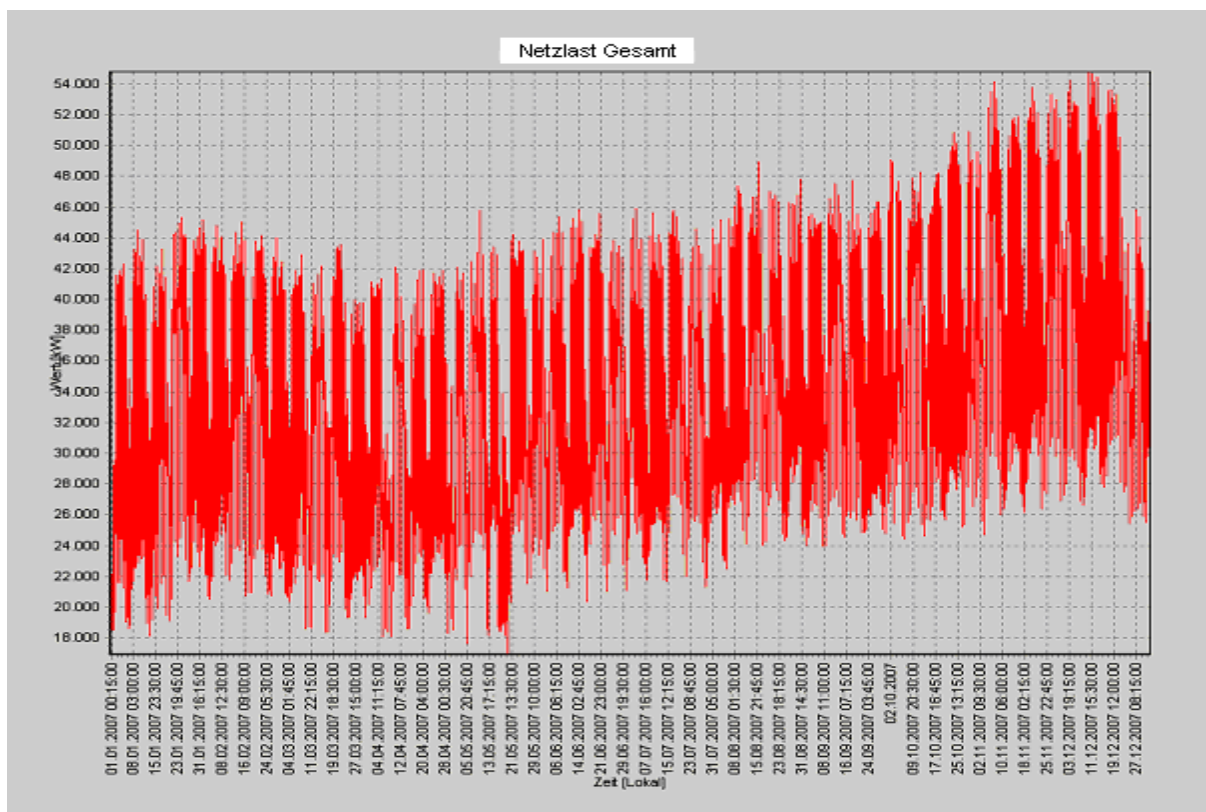
Netzrelevante Daten des Netzbetriebes Strom Stadtwerke Frankfurt (Oder) Netzgesellschaft mbH

Stand 31.12.2007

Die Stadtwerke Frankfurt (Oder) Netzgesellschaft mbH geben hiermit die netzrelevanten Daten gemäß StromNZV §17 Absatz 2 in Verbindung mit der Strom NEV § 10 mit Stand 31.12.2007 bekannt.

1. Jahreshöchstlast und Lastverlauf als viertelstündliche Leistungsmessung gemäß StromNZV § 17 Absatz 2 (1)

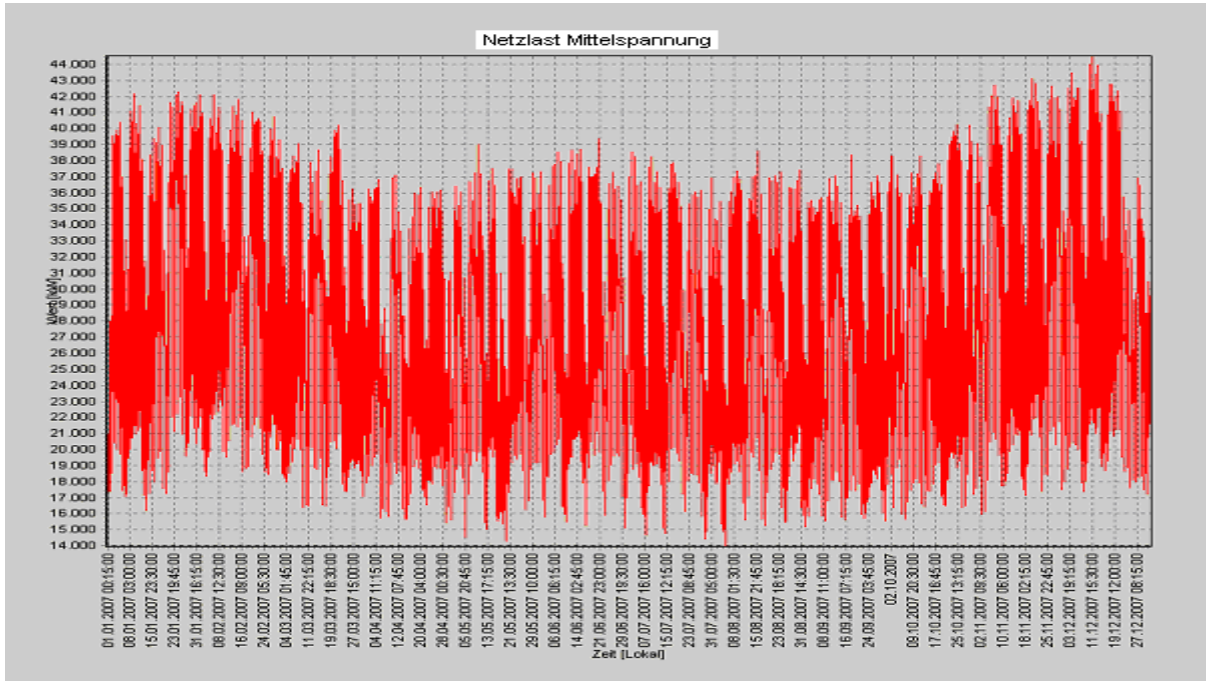
Die Jahreshöchstlast im Stromnetz der Stadtwerke Frankfurt (Oder) Netzgesellschaft mbH betrug **54.394 KW**. Der viertelstündliche Netzlastverlauf ist im folgenden Bild dargestellt.



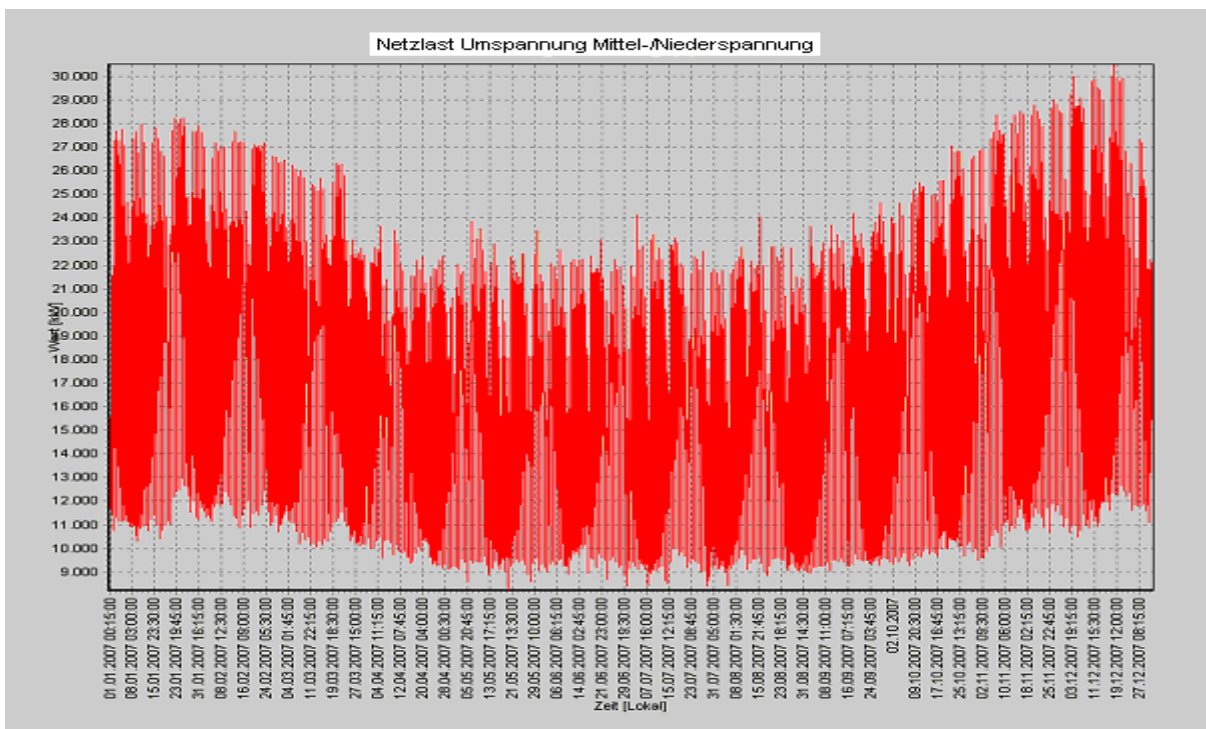
Ergänzend zu den Strommengen in den einzelnen Netzebenen, welche unter Punkt 3 des Berichtes zu den Strukturmerkmale 2007 zu ersehen sind, sind die Netzlastverläufe der einzelnen Spannungsebenen in nachfolgenden Bildern dargestellt:



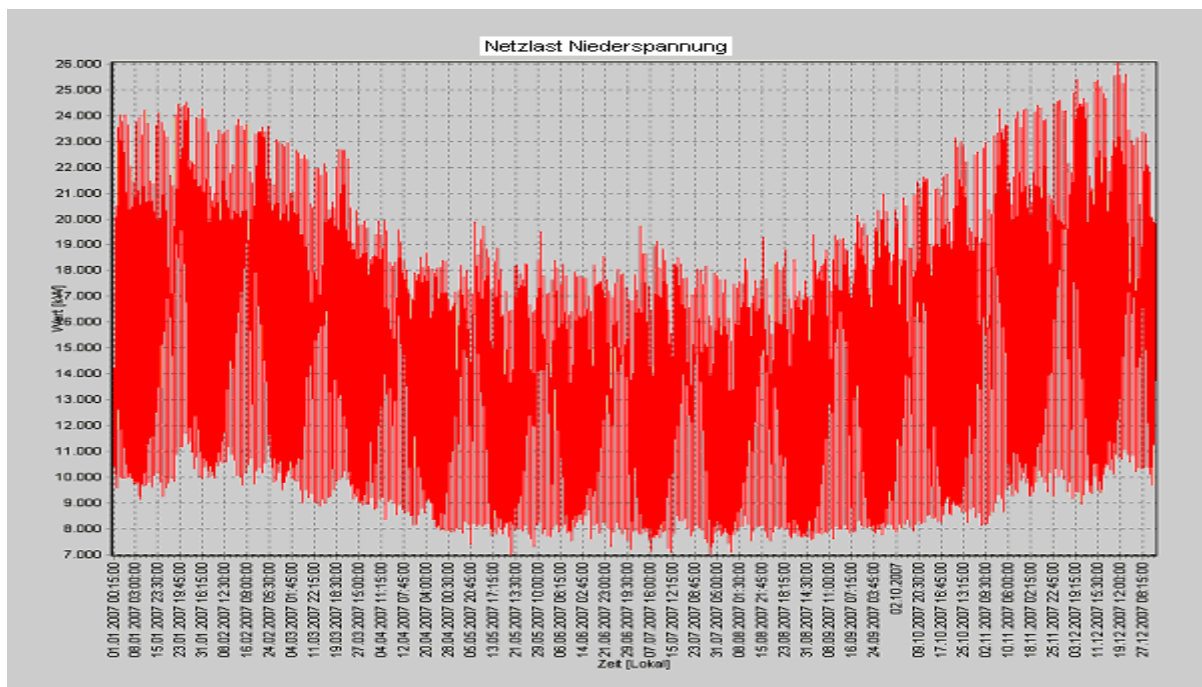
Netzlast 2007 in der Mittelspannung mit einer Höchstlast von 45.098 kW



Netzlast 2007 in der Umspannung Mittel- / Niederspannung mit einer Höchstlast von 31.150 kW



Netzlast 2007 in der Niederspannung mit einer Höchstlast von 26.976 kW



2. Netzverluste gemäß StromNZV § 17 Absatz 2 (2)

Im Stromnetz der Stadtwerke Frankfurt (Oder) Netzgesellschaft mbH traten im Kalenderjahr 2007 in den einzelnen Netzebenen nachfolgende Netzverluste auf:

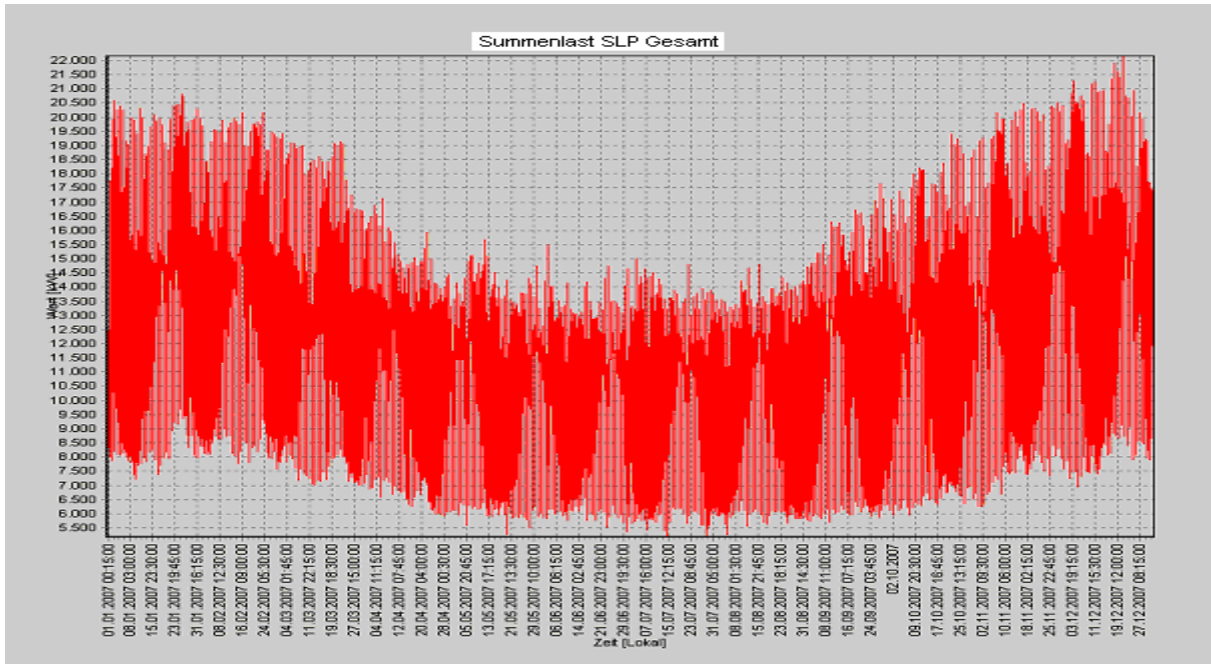
Betreff	Netzverluste	Netzverluste
Netzverluste Umspannung Hoch-/ Mittelspannung	0,51 %	1.527.122 kWh
Netzverluste Mittelspannung	1,20 %	2.946.352 kWh
Netzverluste Umspannung Mittel- / Nieder- spannung	2,07 %	3.179.039 kWh
Netzverluste Niederspannung	3,26 %	4.332.806 kWh
Netzverluste gesamt		11.985.318 kWh



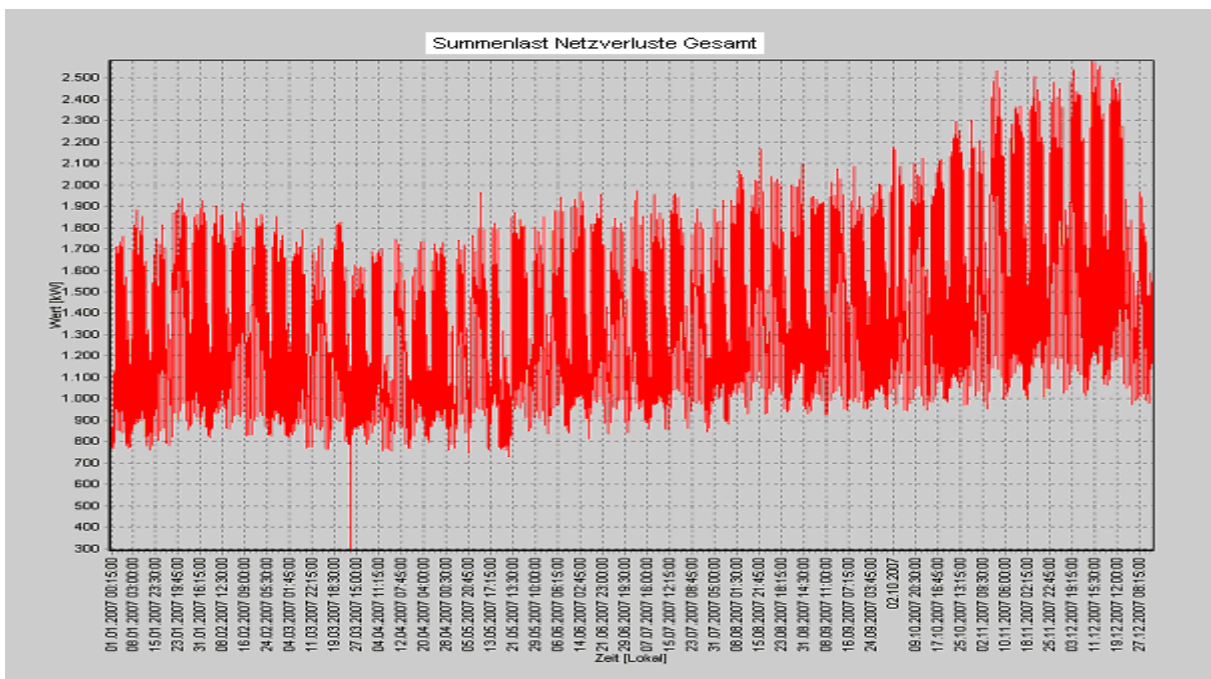
3. Summenlast der nicht leistungsgemessenen Kunden und die Summenlast der Netzverluste gemäß StromNZV § 17 Absatz 2 (3)

- **Summenlastgang Standartlastprofilkunden**

Die Summenlast der nicht leistungsgemessenen Kunden im Jahr 2007 betrug 102.481.084 kWh.



- **Summenlastgang Netzverluste**



4. Die Summenlast der Fahrplanprognosen für Lastprofilkunden und die Restlastkurve bei Anwendung des analytischen Verfahrens gemäß StromNZV § 17 Absatz 2 (4)

Bei den Stadtwerken Frankfurt (Oder) Netzgesellschaft mbH wird das synthetische Lastprofilverfahren angewandt. Somit entfällt die Summenlastprognose für Lastprofilkunden und deren Restlastkurve gemäß analytischem Verfahren. Der Summenlastgang der Lastprofilkunden ist unter Punkt 3 bereits dargestellt.

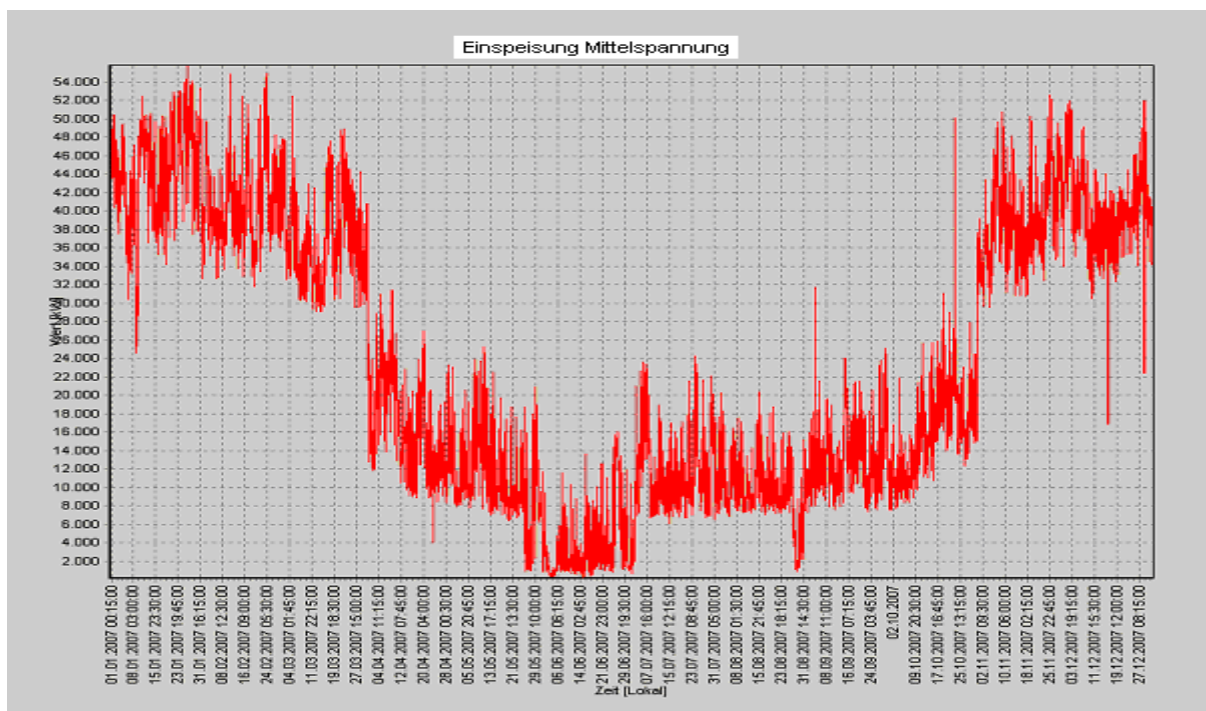
5. Höchstentnahmelast und der Bezug aus dem vorgelagerten Netz gemäß StromNZV § 17 Absatz 2 (5)

Die Höchstentnahmelast und die Bezugsmenge aus dem vorgelagerten 110 kV- Netz in das Netz der Stadtwerke >Frankfurt (Oder) Netzgesellschaft mbH betrug im Geschäftsjahr 2007:

- Höchstlast **44.800 kW**
- Bezugsmenge **119.380.833 kWh**

6. Summe aller Einspeisungen pro Spannungsebene und deren zeitlicher Verlauf gemäß StromNZV §17 Absatz 2 (6)

Im Jahr 2007 wurden im Niederspannungsnetz 213.215 kWh ohne Lastprofilmessung, in der Umspannung Mittel-/Niederspannung 613 kWh und im Mittelspannungsnetz 205.338.726 kWh durch dezentrale Erzeugeranlagen (nach KWKG und EEG) eingespeist. Als Lastverlauf wird nur die Einspeisung in Mittelspannung aufgezeigt, wobei in der Umspannung Mittel-/Niederspannung , wegen der Geringfügigkeit verzichtet wird.





7. Mengen und Preise für Verlustenergie gemäß StromNZV § 17 Absatz 2 (7)

Im Bericht zu den Strukturdaten 2007 unter Punkt 6 sind weitere Angaben zu den Netzverlusten ersichtlich.

Betreff	Netzverluste	Beschaffungskosten
Netzverluste gesamt	11.985.453 kWh	5,79 Ct / kWh