

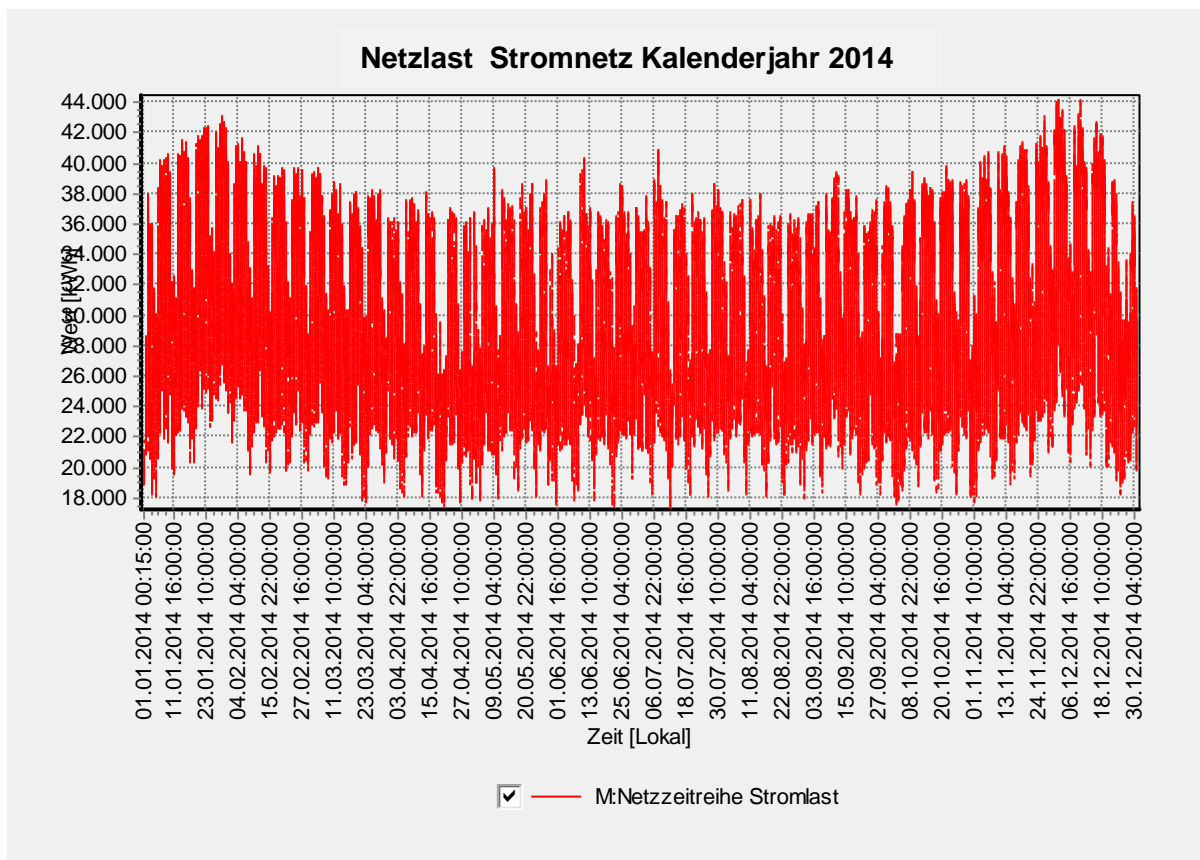
Netzrelevante Daten des Netzbetriebes Strom Netzgesellschaft Frankfurt (Oder) mbH

Stand 31.12.2014

Die Netzgesellschaft Frankfurt (Oder) mbH geben hiermit die netzrelevanten Daten gemäß StromNZV § 17 Absatz 2 in Verbindung mit der Strom NEV § 10 mit Stand 31.12.2014 bekannt.

1. Jahreshöchstlast und Lastverlauf als viertelstündliche Leistungsmessung gemäß StromNZV § 17 Absatz 2 (1)

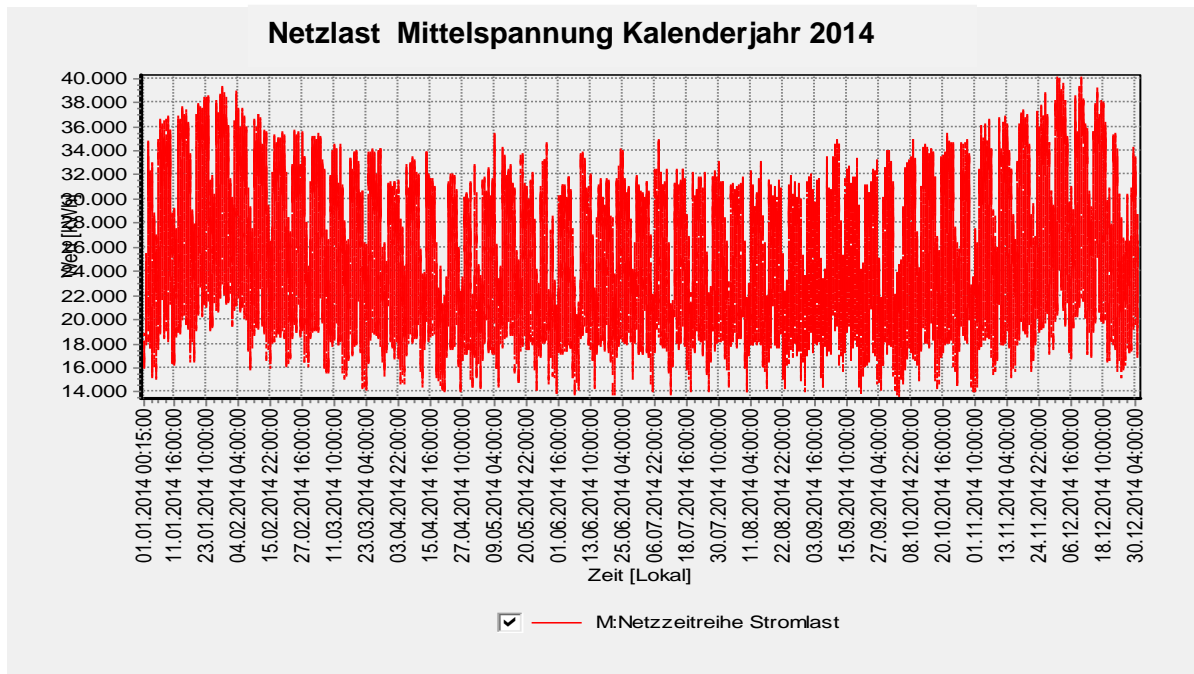
Die Jahreshöchstlast im Stromnetz der Netzgesellschaft Frankfurt (Oder) mbH trat am **02.12.2014 um 17:45 Uhr** auf und betrug **44.276 KW**. Der viertelstündliche Netzlastverlauf ist im folgenden Bild dargestellt.



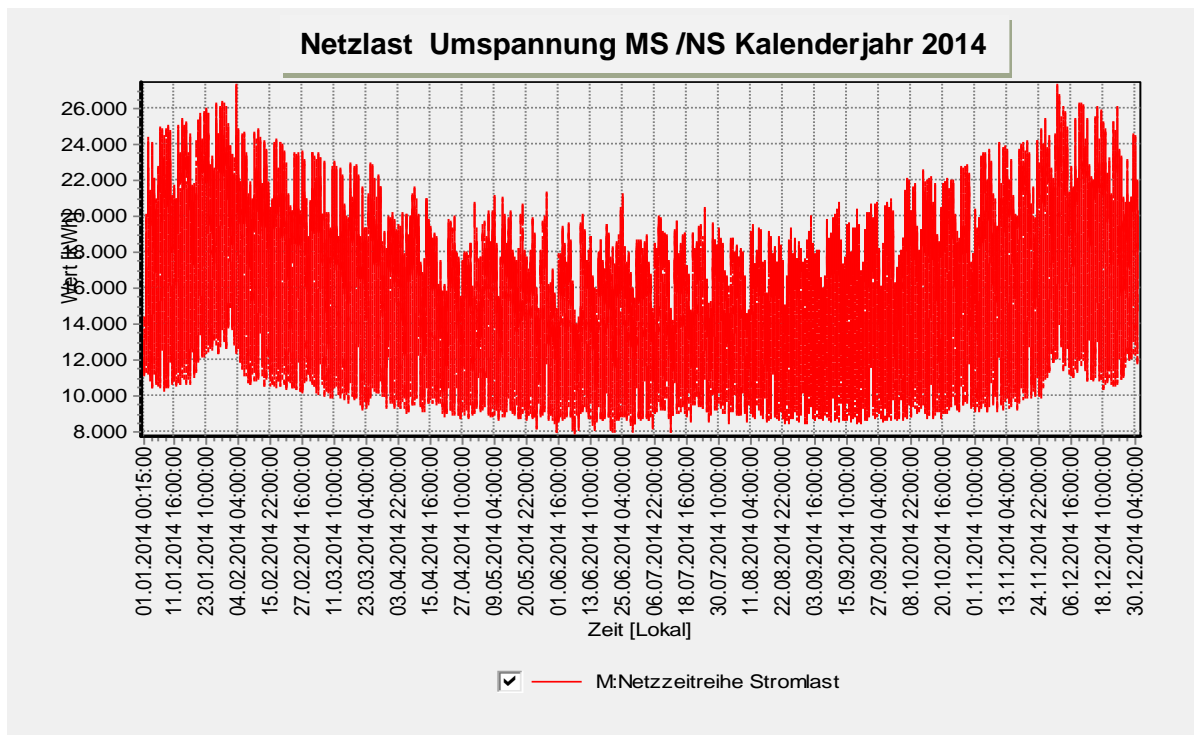
Ergänzend zu den Strommengen in den einzelnen Netzebenen, welche unter Punkt 3 des Berichtes zu den Strukturmerkmalen 2014 zu sehen sind, sind die Netzlastverläufe der einzelnen Spannungsebenen in nachfolgenden Bildern dargestellt:



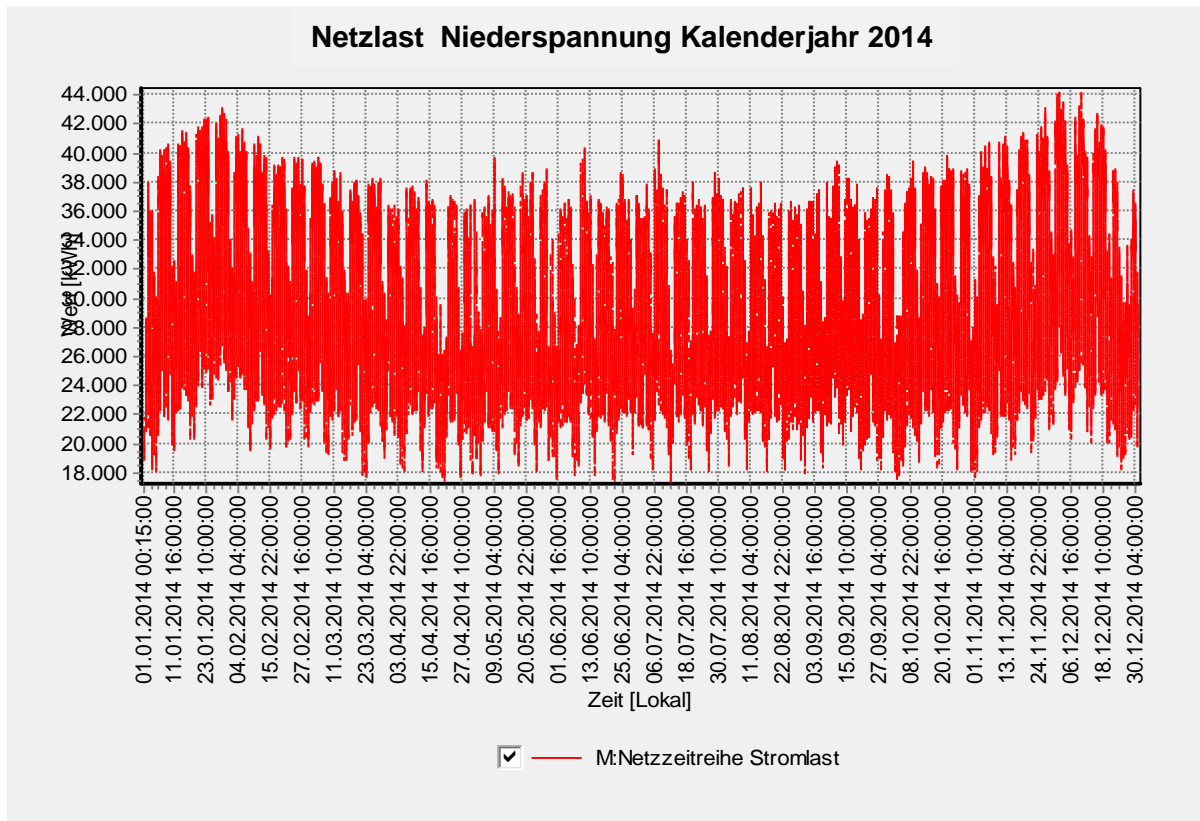
**Netzlastverlauf 2014 in der Mittelspannung mit einer Höchstlast von 40.083 kW
am 10.12.2014 um 18:00 Uhr**



**Netzlastverlauf 2014 in der Umspannung Mittel- / Niederspannung mit einer
Höchstlast von 27.378 kW am 01.12.2014 um 18:00 Uhr**



Netzlastverlauf 2014 in der Niederspannung mit einer Höchstlast von 24.498 kW am 03.02.2014 18.00 Uhr



2. Netzverluste gemäß StromNZV § 17 Absatz 2 (2)

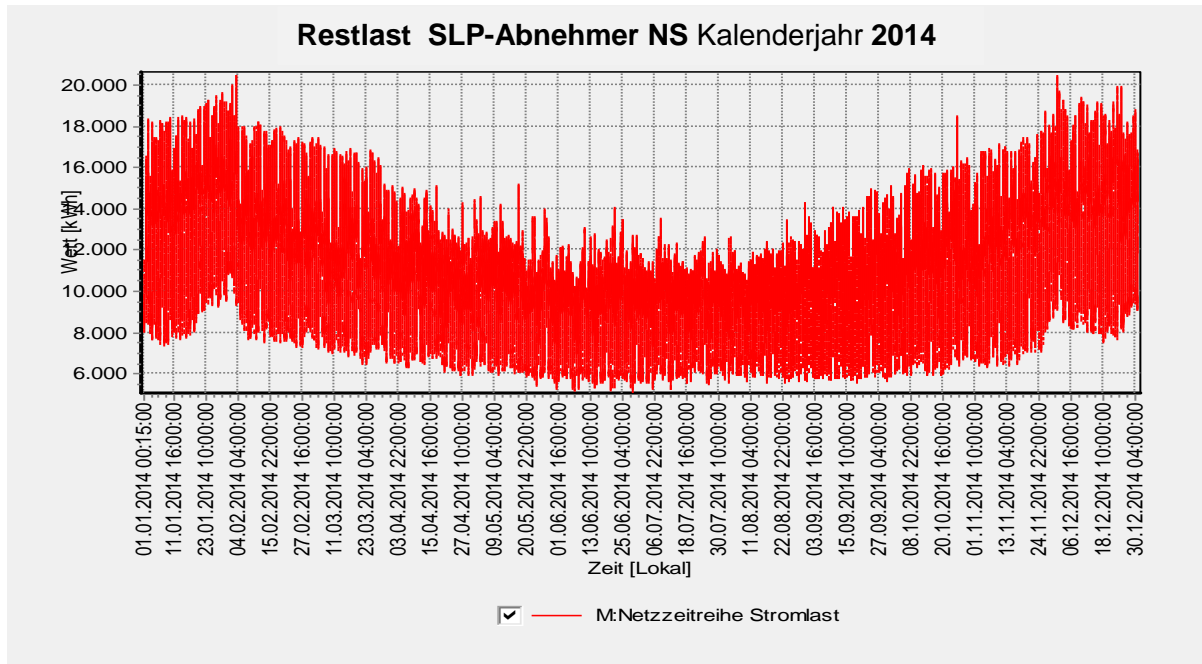
Im Stromnetz der Netzgesellschaft Frankfurt (Oder) mbH traten im Kalenderjahr 2014 in den einzelnen Netzebenen nachfolgende Netzverluste auf:

Betreff	Netzverluste	Netzverluste
Netzverluste Umspannung Hoch-/ Mittelspannung	0,41 %	1.038.198 kWh
Netzverluste Mittelspannung	0,84 %	1.847.712 kWh
Netzverluste Umspannung Mittel- / Niederspannung	1,50%	2.030.155 kWh
Netzverluste Niederspannung	2,47 %	2.953.545 kWh
Netzverluste gesamt		7.869.610 kWh

3. Summenlast der nicht leistungsgemessenen Kunden und Summenlast der Netzverluste gemäß StromNZV § 17 Absatz 2 (3)

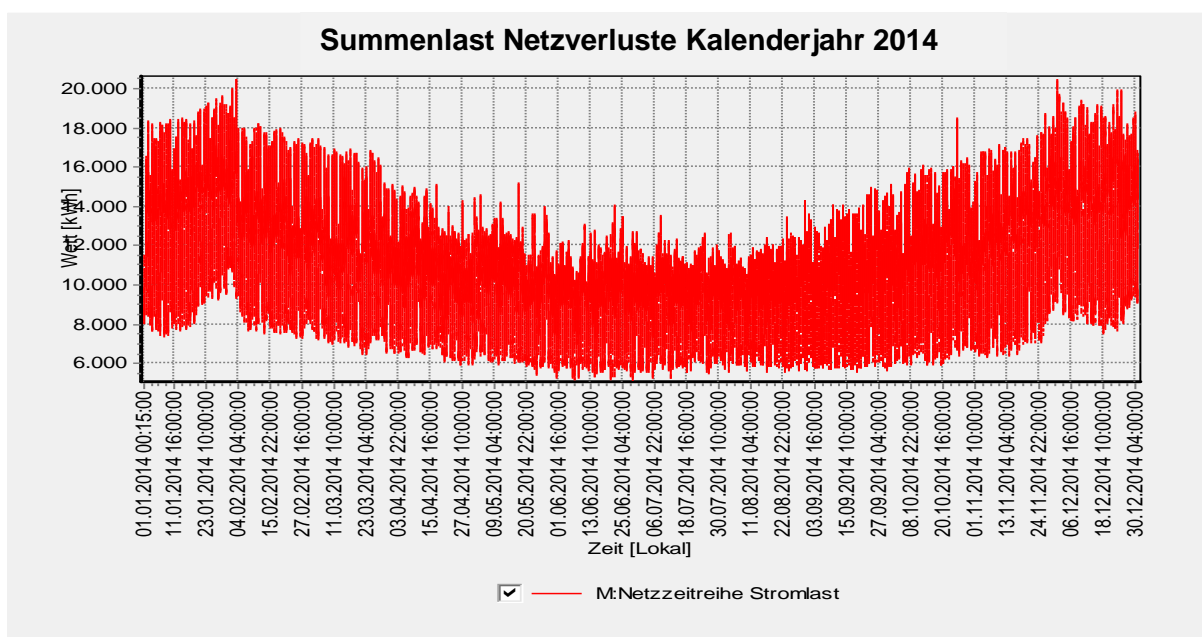
- **Summenlastgang Standardlastprofilkunden 2014**

Die Summenlast der nicht leistungsgemessenen Kunden im Jahr 2014 betrug 94.078 MWh.



- **Summenlastgang Netzverluste 2014**

Die Summenlast der Netzverluste im Jahr 2014 betrug 7.869 MWh.



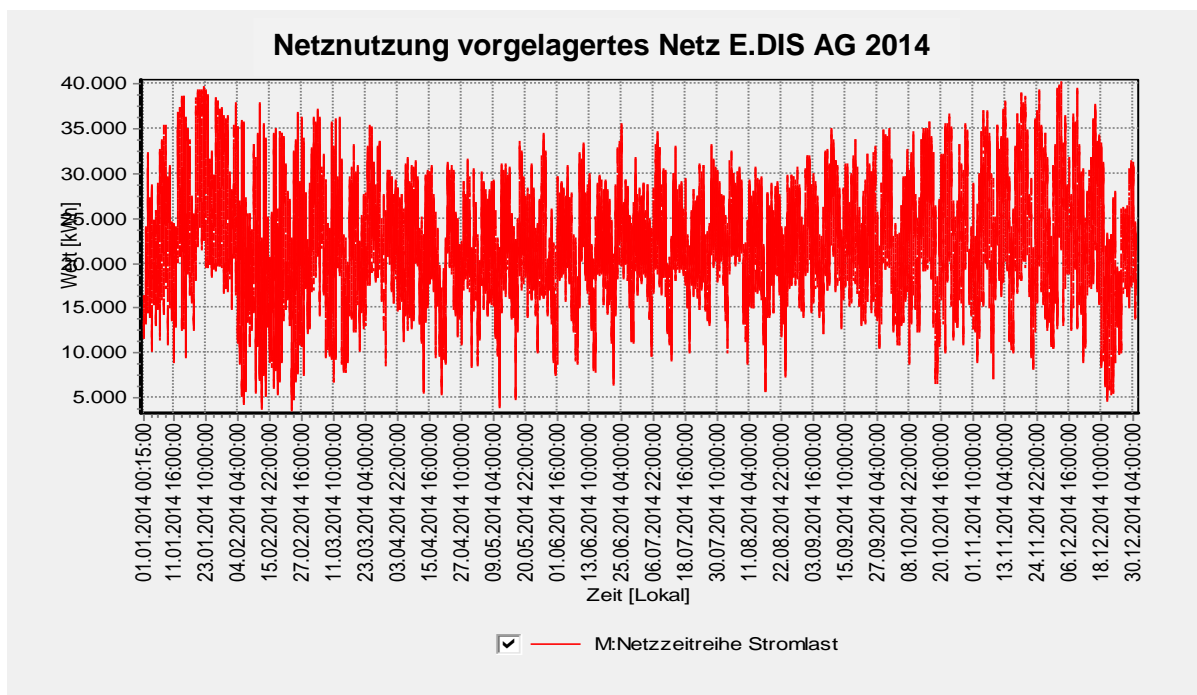
4. Summenlast der Fahrplanprognosen für Lastprofilkunden und die Restlastkurve bei Anwendung des analytischen Verfahrens gemäß StromNZV § 17 Absatz 2 (4)

Bei der Netzgesellschaft Frankfurt (Oder) mbH wird das synthetische Lastprofilverfahren angewandt. Somit entfällt die Summenlastprognose für Lastprofilkunden und deren Restlastkurve gemäß analytischem Verfahren. Der Summenlastgang der Lastprofilkunden ist unter Punkt 3 bereits dargestellt.

5. Höchstentnahmelast und Bezug aus dem vorgelagerten Netz gemäß StromNZV § 17 Absatz 2 (5)

Die Höchstentnahmelast und die Bezugsmenge aus dem vorgelagerten 110 kV-Netz in das Netz der Netzgesellschaft Frankfurt (Oder) mbH betrug im Geschäftsjahr 2014:

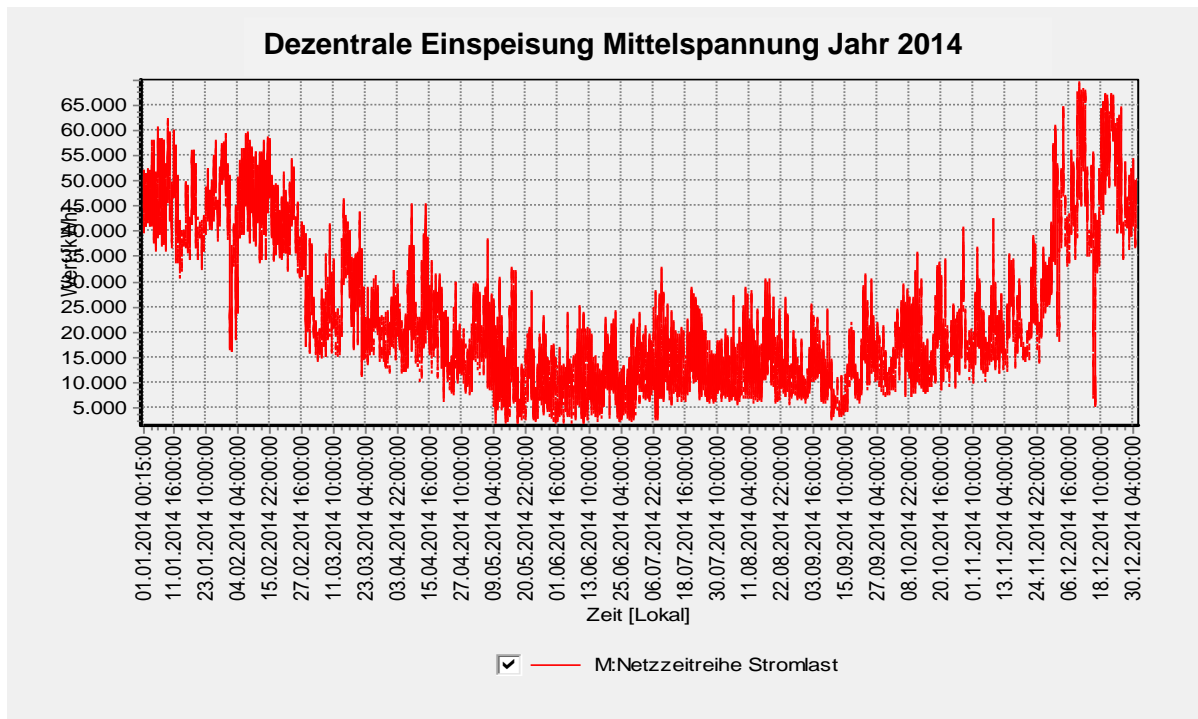
- Höchstlast **40.260 kW (Zeitgleich)**
- Bezugsmenge **193.110.807 kWh**



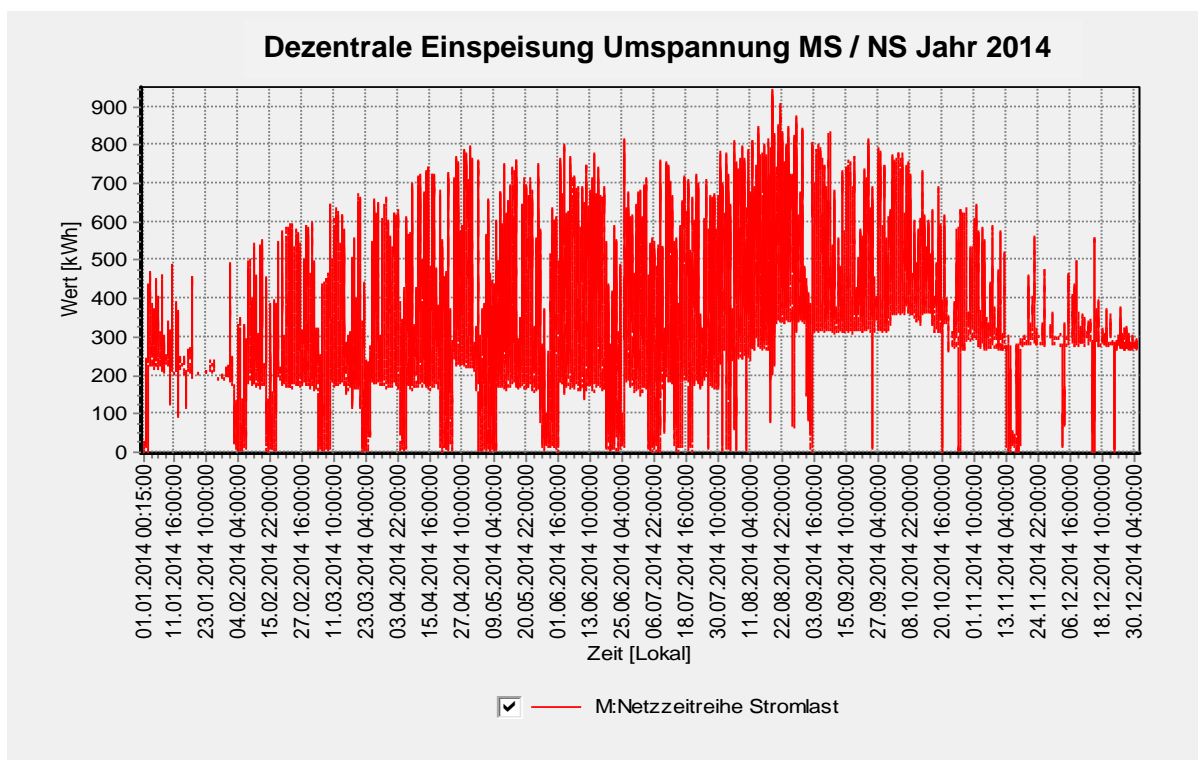
6. Summe aller Einspeisungen pro Spannungsebene und deren zeitlicher Verlauf gemäß StromNZV § 17 Absatz 2 (6)

Im Jahr 2014 wurden im Niederspannungsnetz **2.644.572 kWh** vorwiegend aus PV-Anlagen, Biogasanlagen und KWK-Anlagen in der Umspannung Mittel-/Niederspannung **2.399.187 kWh** aus EEG-Anlagen und im Mittelspannungsnetz **200.745.347 kWh** durch dezentrale Erzeugeranlagen (nach KWKG und EEG) eingespeist.

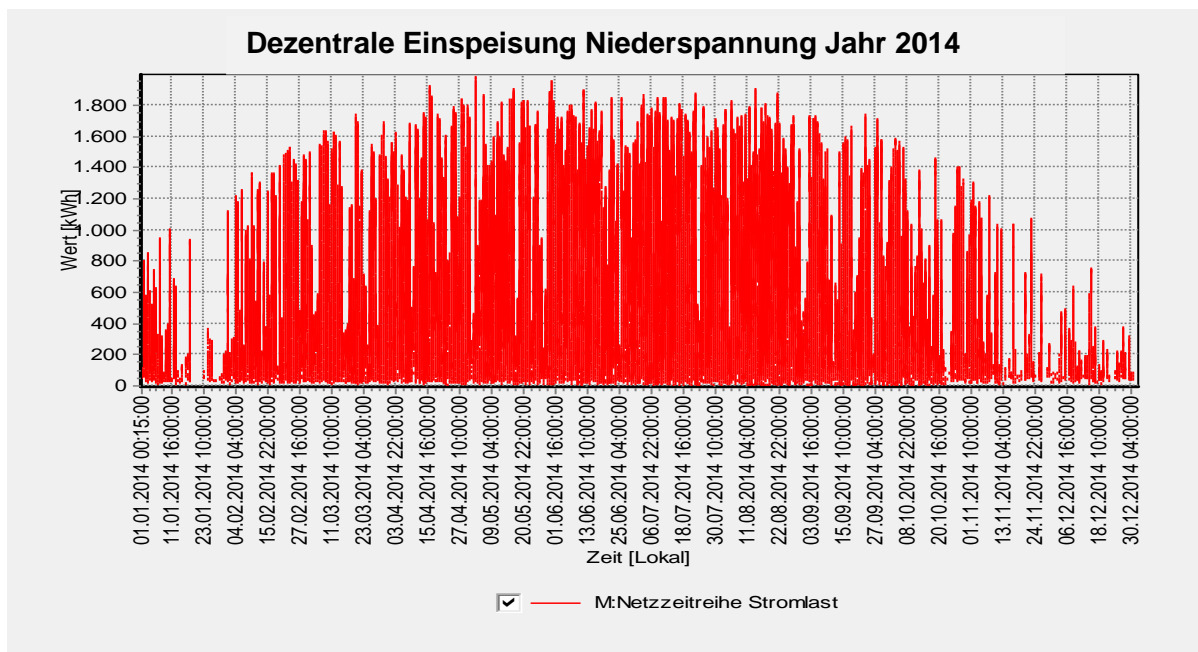
- Lastverlauf dezentrale Einspeisung in der Netzebene Mittelspannung 2014



- Lastverlauf dezentrale Einspeisung in der Netzebene Umspannung Mittel-/ Niederspannung 2014

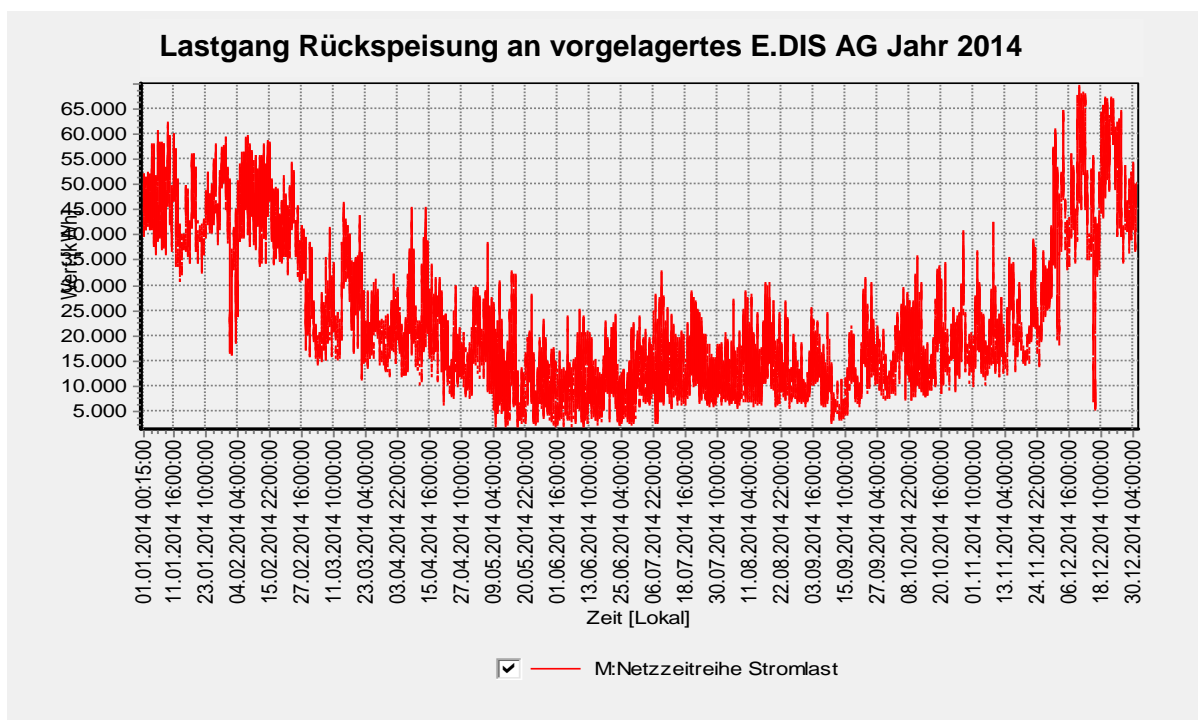


- Lastverlauf dezentrale Einspeisung in der Netzebene Niederspannung 2014



- Lastverlauf Rückspeisung in das vorgelagerte 110 kV-Netz, Netzebene Hochspannung 2014

In das vorgelagerte 110 kV-Netz der E.DIS AG wurden **142.874.585 KWh** im Jahr 2014 zurückgespeist.



7. Mengen und Preise für Verlustenergie gemäß StromNZV § 17 Absatz 2 (7)

Im Bericht zu den Strukturdaten 2014 unter Punkt 6 sind weitere Angaben zu den Netzverlusten ersichtlich.

Betreff	Netzverluste	Beschaffungskosten
Netzverluste gesamt	7.869.610 kWh	4,754 Ct / kWh