

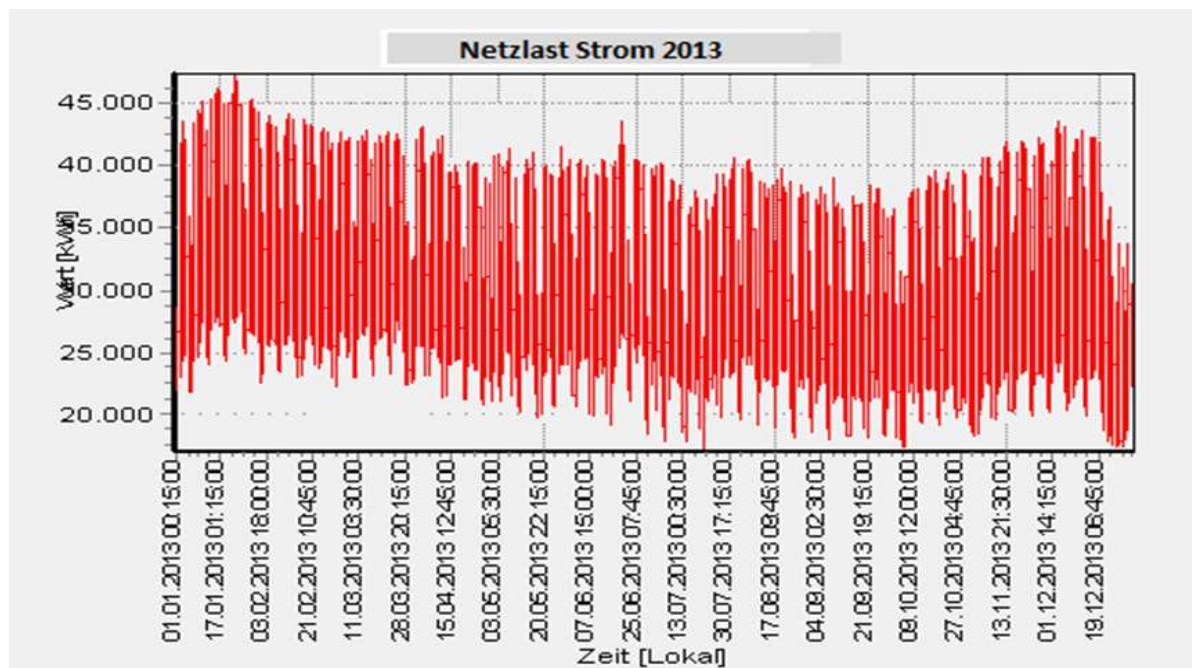
## Netzrelevante Daten des Netzbetriebes Strom Netzgesellschaft Frankfurt (Oder) mbH

Stand 31.12.2013

Die Netzgesellschaft Frankfurt (Oder) mbH geben hiermit die netzrelevanten Daten gemäß StromNZV § 17 Absatz 2 in Verbindung mit der Strom NEV § 10 mit Stand 31.12.2013 bekannt. Die Stadtwerke Frankfurt (Oder) Netzgesellschaft mbH hat zum 14.02.2014 in Umsetzung der Anforderungen zur Markenpolitik gemäß EnWG zur Netzgesellschaft Frankfurt (Oder) mbH umfirmiert.

### 1. Jahreshöchstlast und Lastverlauf als viertelstündliche Leistungsmessung gemäß StromNZV § 17 Absatz 2 (1)

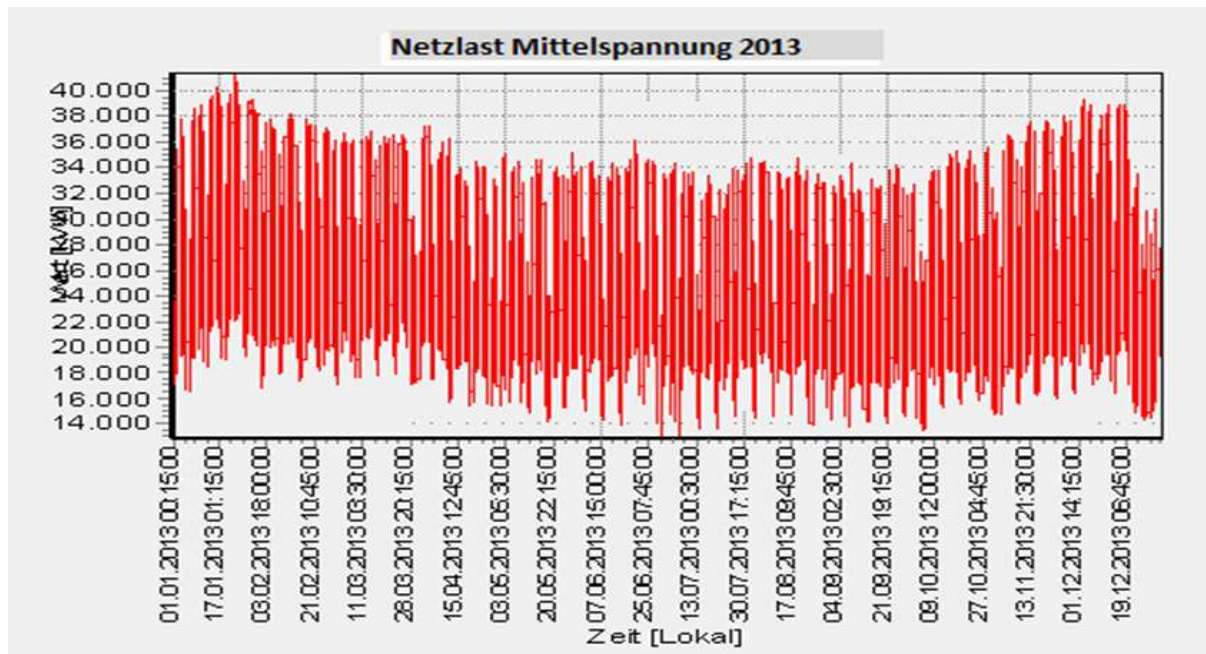
Die Jahreshöchstlast im Stromnetz der Netzgesellschaft Frankfurt (Oder) mbH trat am **22.01.2013 um 18:00 Uhr** auf und betrug **47.155 KW**. Der viertelstündliche Netzlastverlauf ist im folgenden Bild dargestellt.



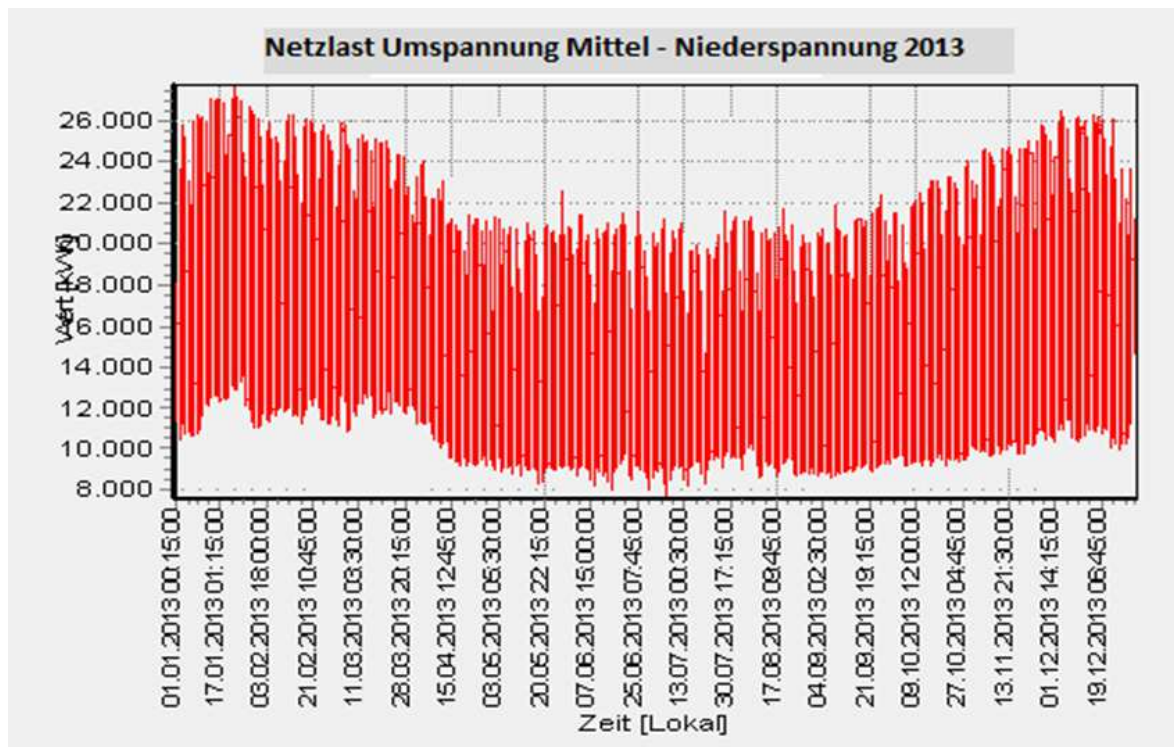
Ergänzend zu den Strommengen in den einzelnen Netzebenen, welche unter Punkt 3 des Berichtes zu den Strukturmerkmale 2013 zu ersehen sind, sind die Netzlastverläufe der einzelnen Spannungsebenen in nachfolgenden Bildern dargestellt:



**Netzlastverlauf 2013 in der Mittelspannung mit einer Höchstlast von 41.182 kW  
am 22.01.2013 um 18:00 Uhr**

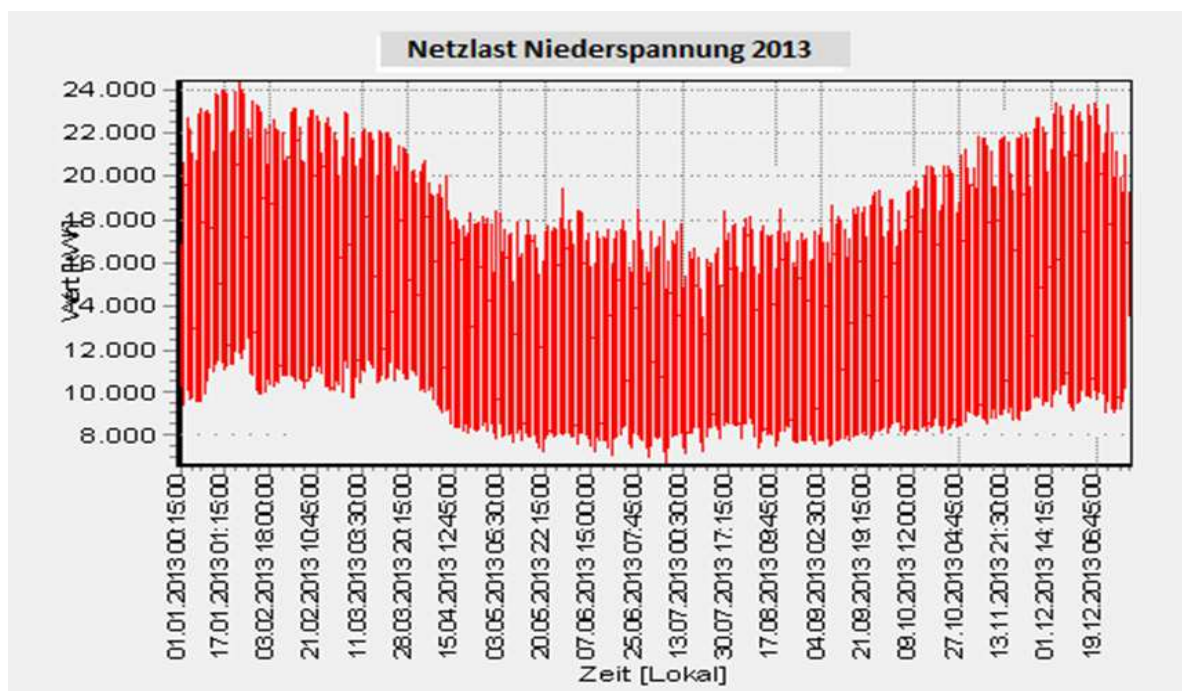


**Netzlastverlauf 2013 in der Umspannung Mittel- / Niederspannung mit einer  
Höchstlast von 27.622 kW am 22.01.2013 um 18:00 Uhr**





**Netzlastverlauf 2013 in der Niederspannung mit einer Höchstlast von 24.332 kW  
am 22.01.2013 um 18:00 Uhr**



## 2. Netzverluste gemäß StromNZV § 17 Absatz 2 (2)

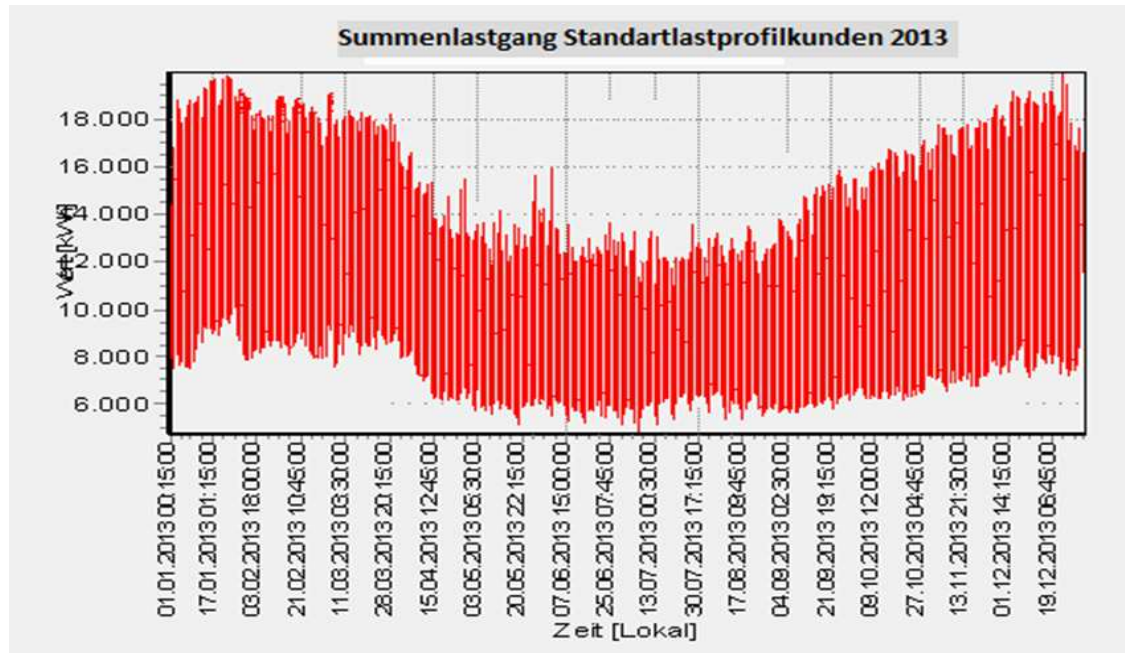
Im Stromnetz der Netzgesellschaft Frankfurt (Oder) mbH traten im Kalenderjahr 2013 in den einzelnen Netzebenen nachfolgende Netzverluste auf:

Betreff	Netzverluste	Netzverluste
Netzverluste Umspannung Hoch-/ Mittelspannung	0,43 %	1.165.371 kWh
Netzverluste Mittelspannung	0,92 %	2.074.046 kWh
Netzverluste Umspannung Mittel- / Nieder- spannung	1,60%	2.278.838 kWh
Netzverluste Niederspannung	2,64 %	3.314.507 kWh
Netzverluste gesamt		8.832.762 kWh

### 3. Summenlast der nicht leistungsgemessenen Kunden und die Summenlast der Netzverluste gemäß StromNZV § 17 Absatz 2 (3)

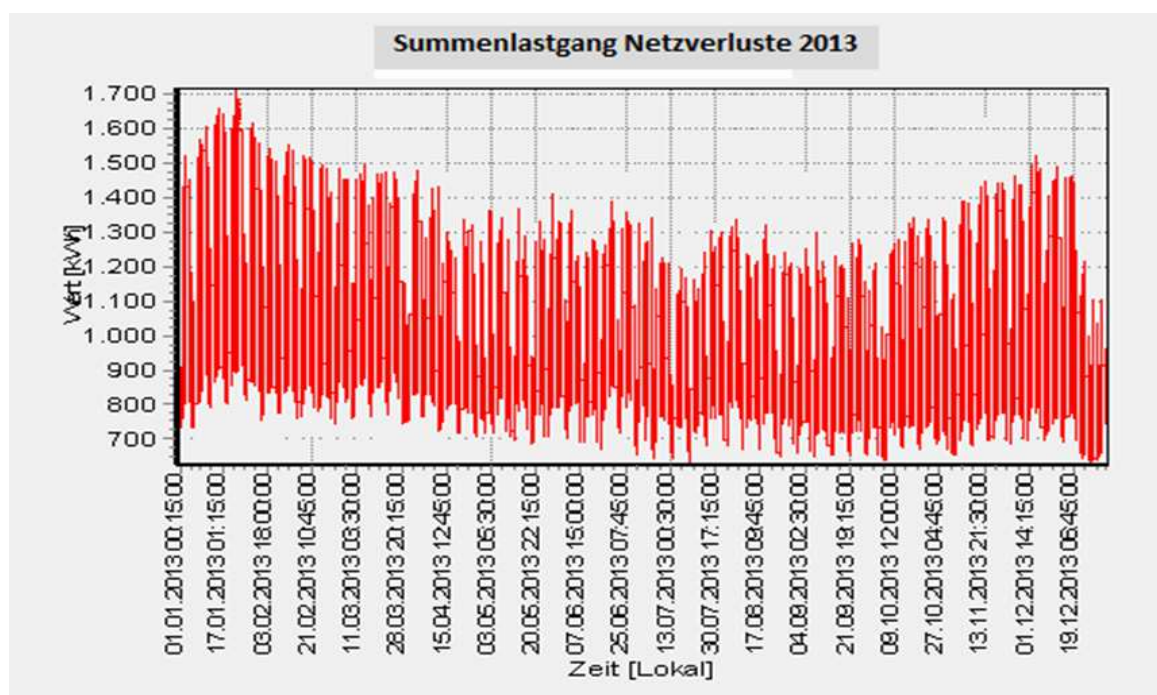
- **Summenlastgang Standartlastprofilkunden 2013**

Die Summenlast der nicht leistungsgemessenen Kunden im Jahr 2013 betrug 98.215 MWh.



- **Summenlastgang Netzverluste 2013**

Die Summenlast der Netzverluste im Jahr 2013 betrug 8.847 MWh.



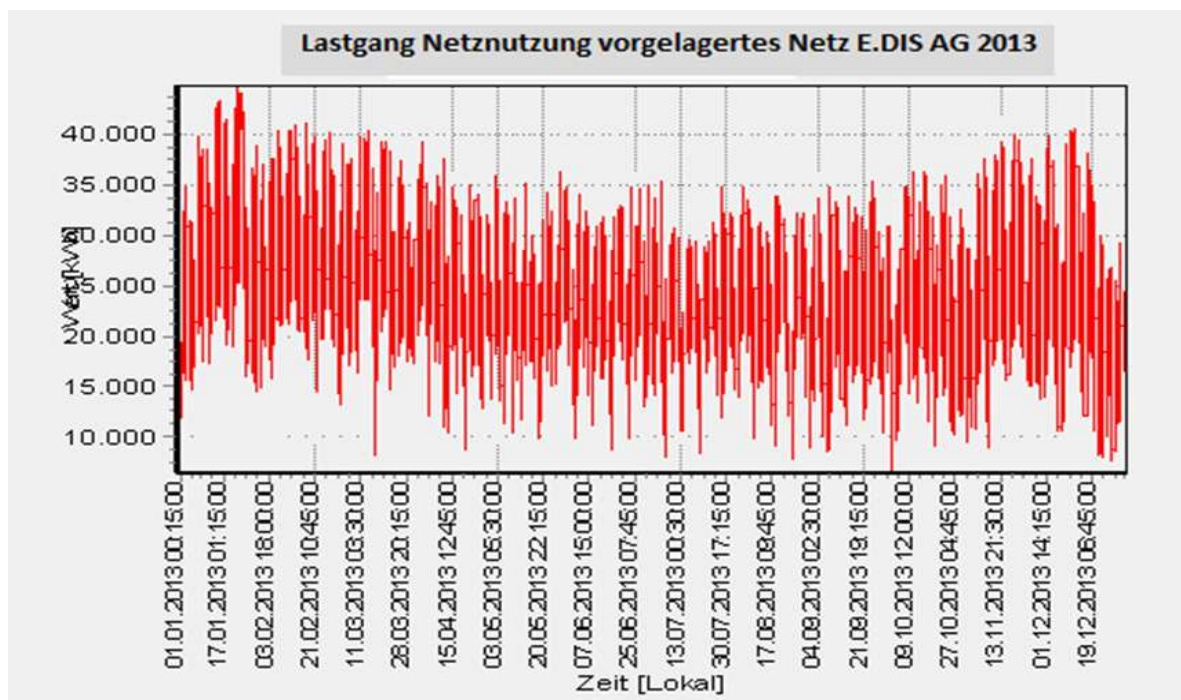
#### 4. Die Summenlast der Fahrplanprognosen für Lastprofilkunden und die Restlastkurve bei Anwendung des analytischen Verfahrens gemäß StromNZV § 17 Absatz 2 (4)

Bei der Netzgesellschaft Frankfurt (Oder) mbH wird das synthetische Lastprofilverfahren angewandt. Somit entfällt die Summenlastprognose für Lastprofilkunden und deren Restlastkurve gemäß analytischem Verfahren. Der Summenlastgang der Lastprofilkunden ist unter Punkt 3 bereits dargestellt.

#### 5. Höchstentnahmelast und der Bezug aus dem vorgelagerten Netz gemäß StromNZV § 17 Absatz 2 (5)

Die Höchstentnahmelast und die Bezugsmenge aus dem vorgelagerten 110 kV- Netz in das Netz der Netzgesellschaft Frankfurt (Oder) mbH betrug im Geschäftsjahr 2013:

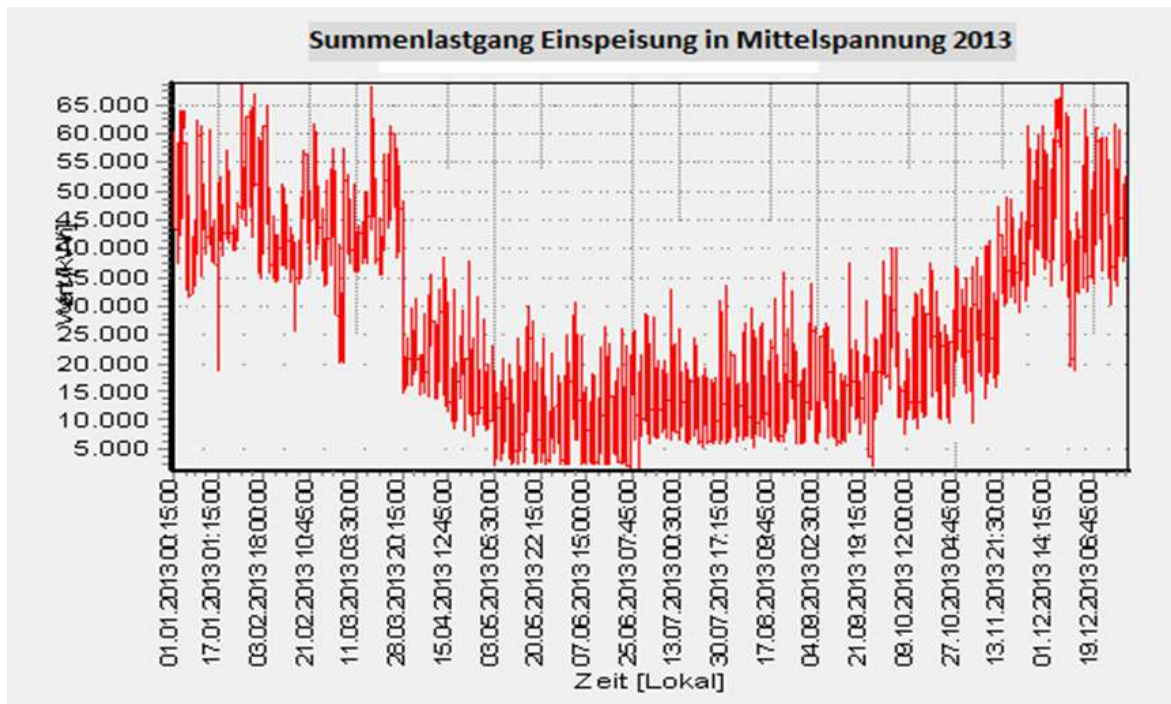
- Höchstlast **44.550 kW (Zeitgleich)**
- Bezugsmenge **55.495 kW (nach Pooling Umspannwerke unsaldiert)**  
**213.320.500 kWh**



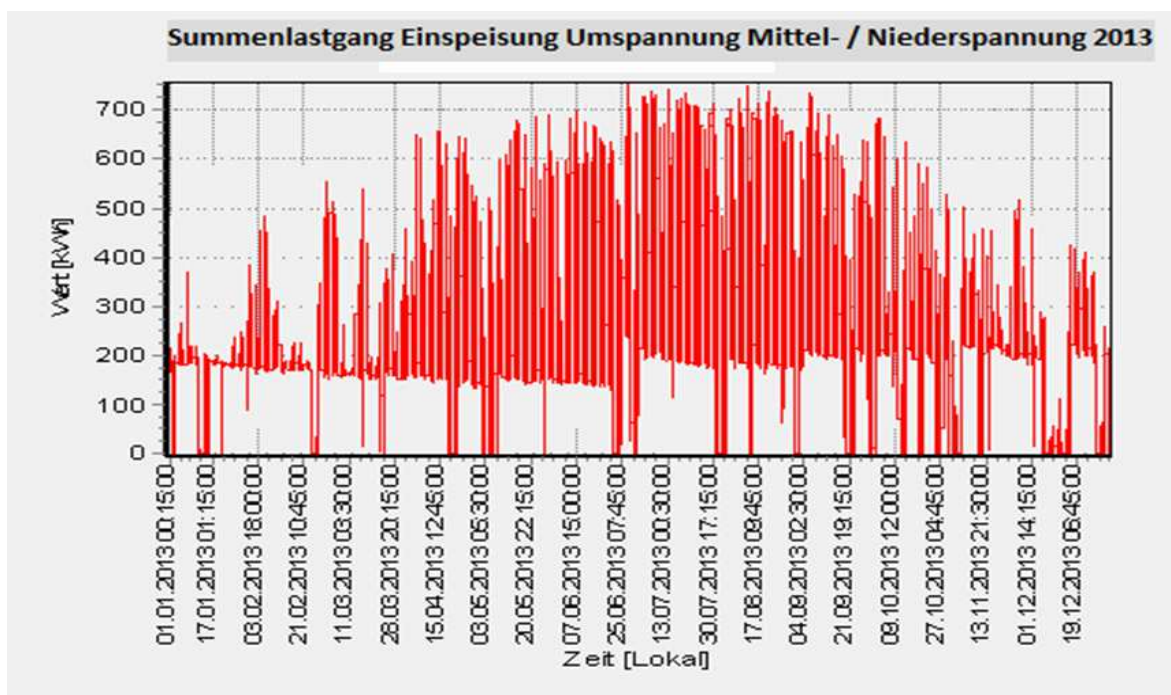
#### 6. Summe aller Einspeisungen pro Spannungsebene und deren zeitlicher Verlauf gemäß StromNZV § 17 Absatz 2 (6)

Im Jahr 2013 wurden im Niederspannungsnetz **2.187.551 kWh** vorwiegend ohne Lastprofilmessung aus PV-Anlagen und KWK-Anlagen, in der Umspannung Mittel-/Niederspannung **2.244.795 kWh** aus PV-Anlagen und im Mittelspannungsnetz **228.507.846 kWh** durch dezentrale Erzeugeranlagen (nach KWKG und EEG) eingespeist.

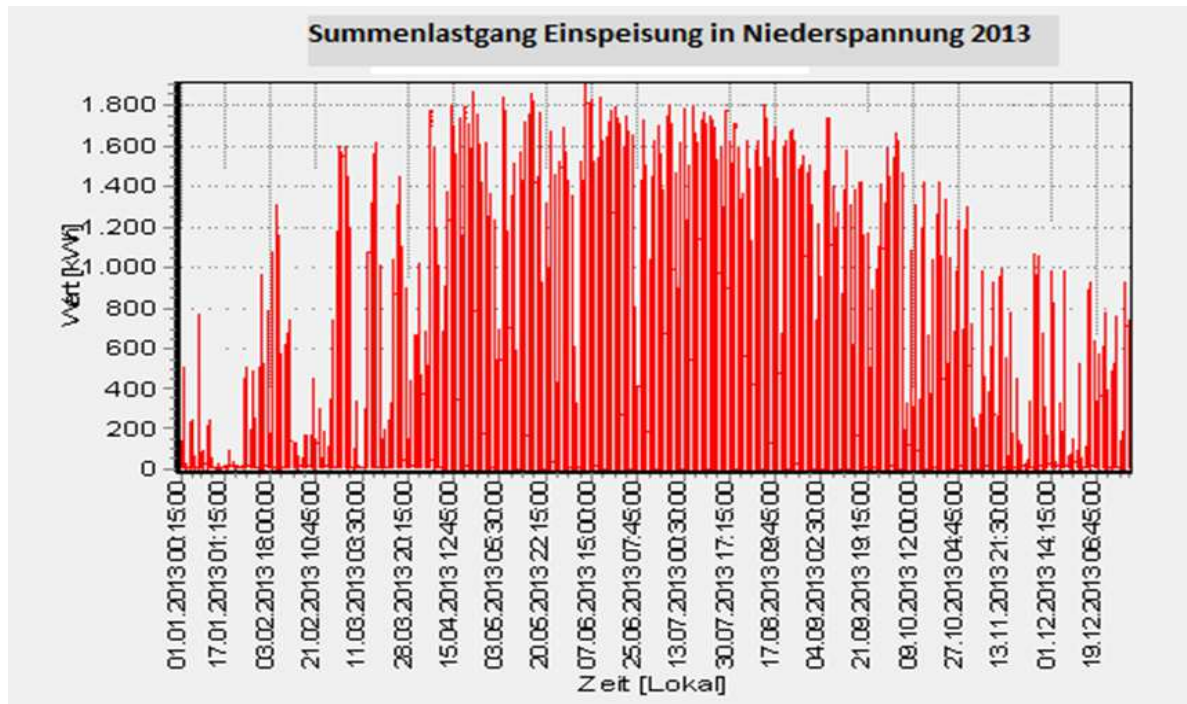
- Lastverlauf dezentrale Einspeisung in der Netzebene Mittelspannung 2013



- Lastverlauf dezentrale Einspeisung in der Netzebene Umspannung Mittel-/ Niederspannung 2013

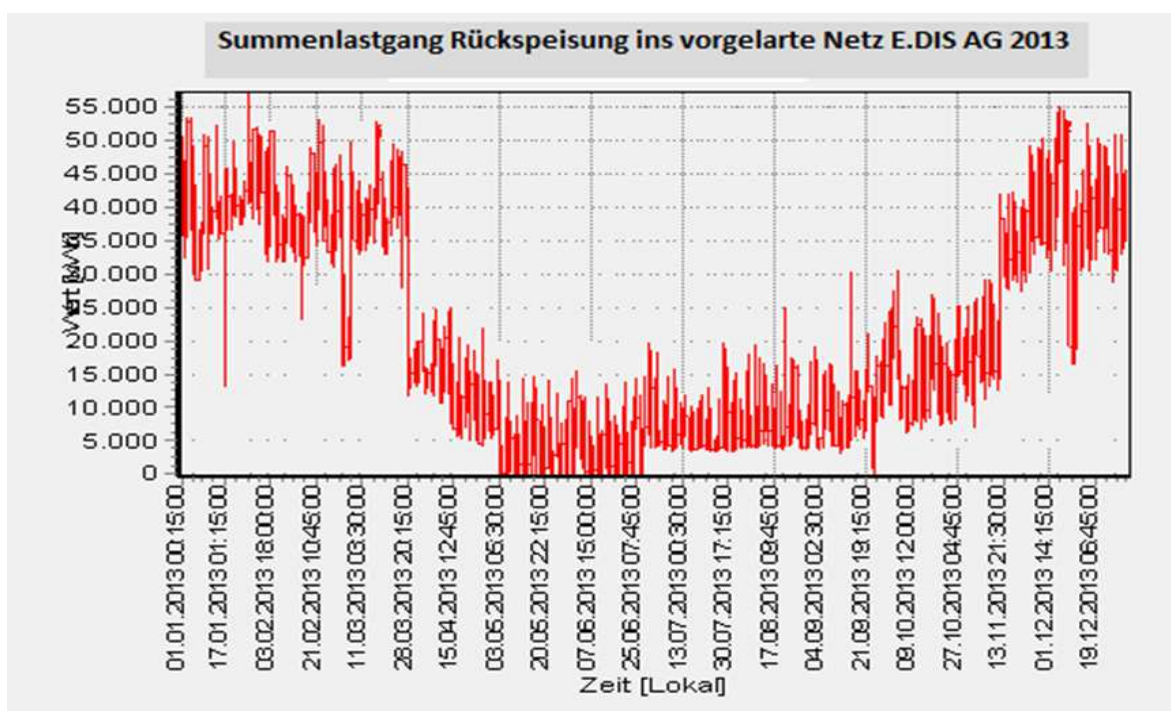


- Lastverlauf dezentrale Einspeisung in der Netzebene Niederspannung 2013



- Lastverlauf Rückspeisung in das vorgelagerte 110 kV-Netz Netzebene Hochspannung 2013

In das vorgelagerte 110 kV-Netz der E.DIS AG wurden **175.249.970 kWh** im Jahr 2013 zurückgespeist.



## **7. Mengen und Preise für Verlustenergie gemäß StromNZV § 17 Absatz 2 (7)**

Im Bericht zu den Strukturdaten 2013 unter Punkt 6 sind weitere Angaben zu den Netzverlusten ersichtlich.

<b>Betreff</b>	<b>Netzverluste</b>	<b>Beschaffungskosten</b>
<b>Netzverluste gesamt</b>	<b>8.832.762 kWh</b>	<b>5,033 Ct / kWh</b>