

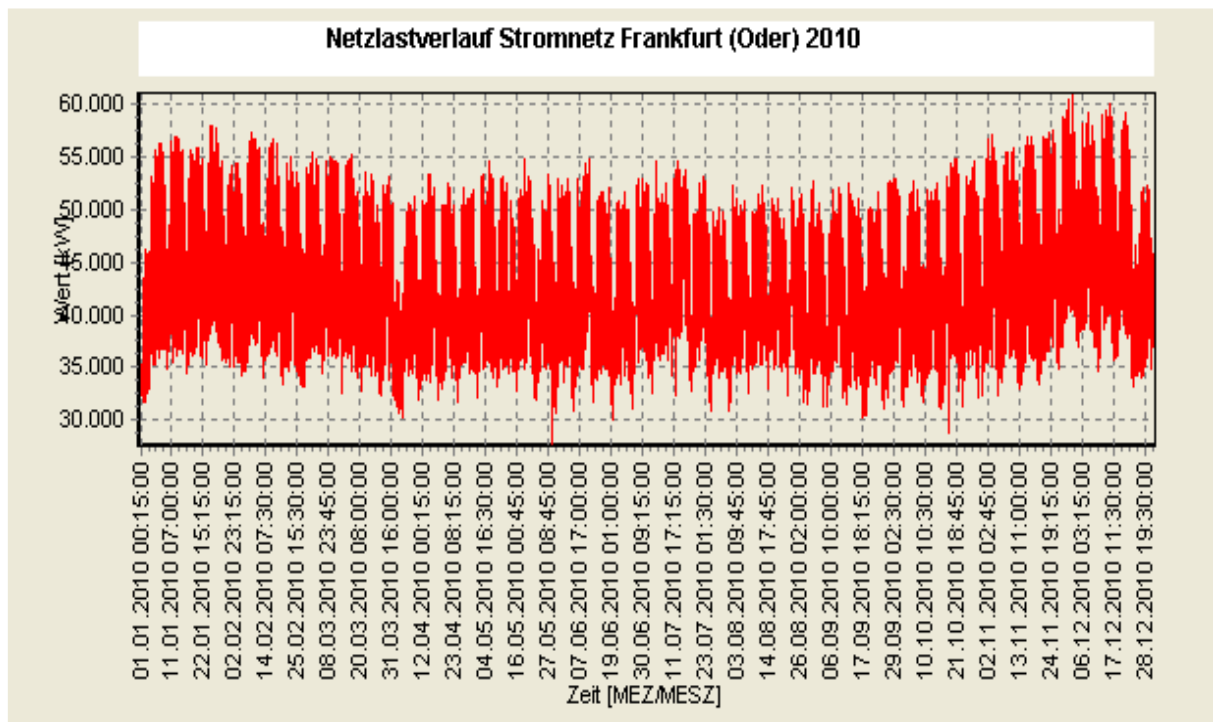
Netzrelevante Daten des Netzbetriebes Strom Stadtwerke Frankfurt (Oder) Netzgesellschaft mbH

Stand 31.12.2010

Die Stadtwerke Frankfurt (Oder) Netzgesellschaft mbH geben hiermit die netzrelevanten Daten gemäß StromNZV §17 Absatz 2 in Verbindung mit der Strom NEV § 10 mit Stand 31.12.2010 bekannt.

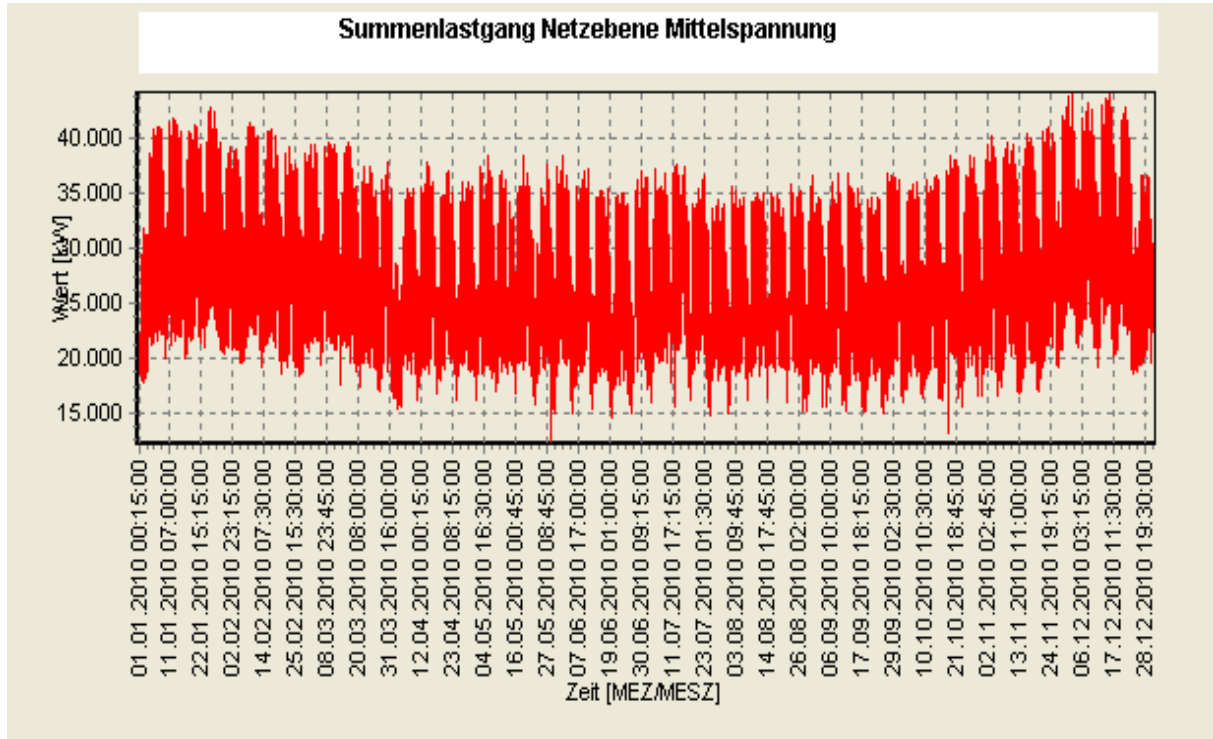
1. Jahreshöchstlast und Lastverlauf als viertelstündliche Leistungsmessung gemäß StromNZV § 17 Absatz 2 (1)

Die Jahreshöchstlast im Stromnetz der Stadtwerke Frankfurt (Oder) Netzgesellschaft mbH trat am 02.12.2010 um 18:00 Uhr auf und betrug **60.909 KW**. Der viertelstündliche Netzlastverlauf ist im folgenden Bild dargestellt.

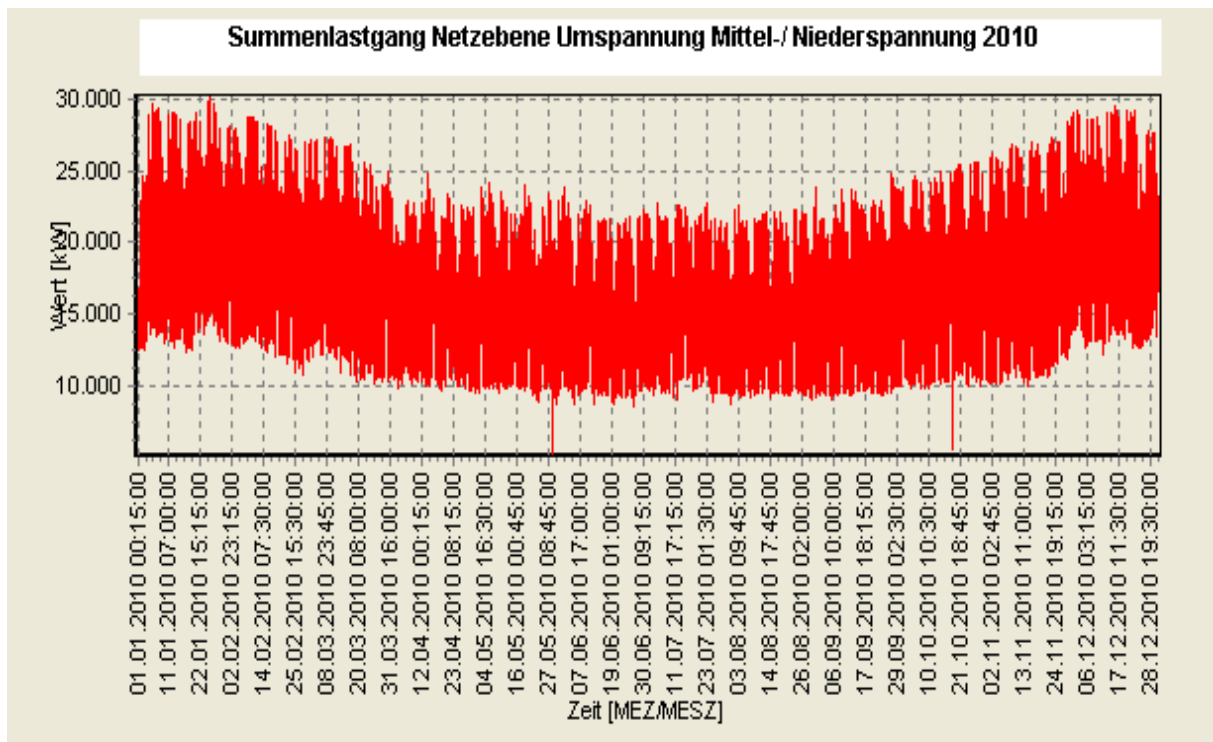


Ergänzend zu den Strommengen in den einzelnen Netzebenen, welche unter Punkt 3 des Berichtes zu den Strukturmerkmale 2010 zu ersehen sind, sind die Netzlastverläufe der einzelnen Spannungsebenen in nachfolgenden Bildern dargestellt:

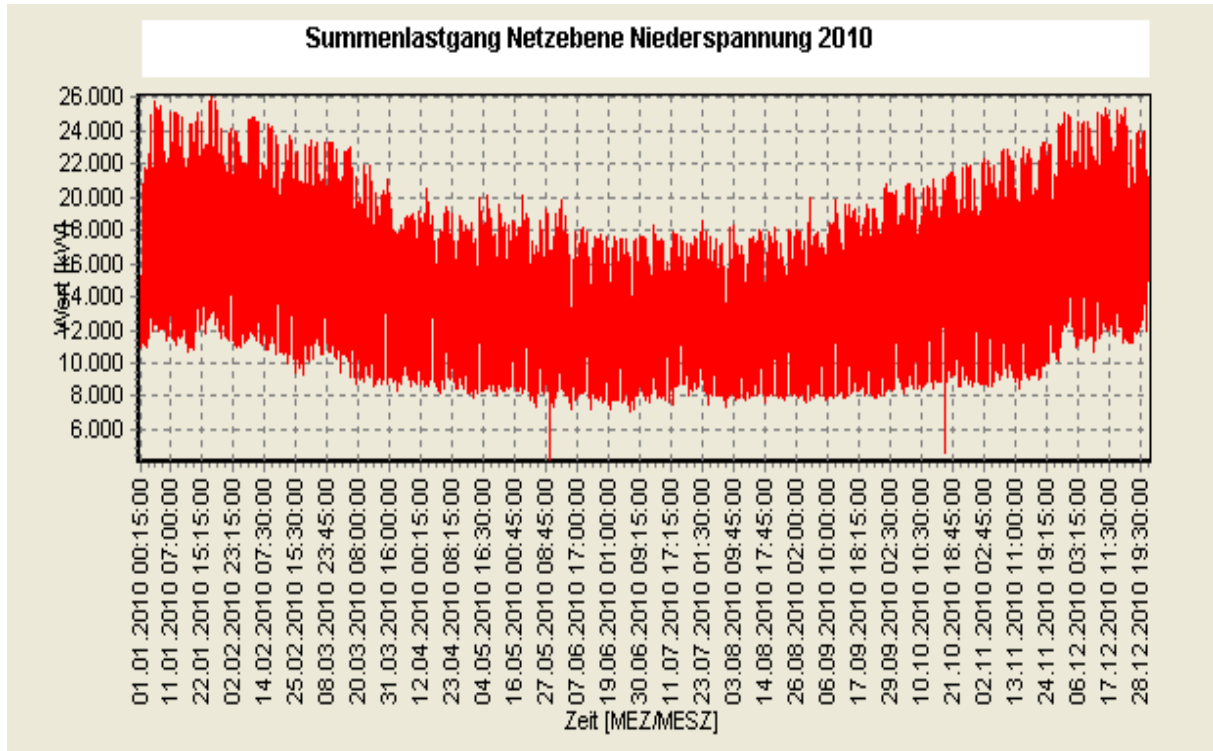
Netzlast 2010 in der Mittelspannung mit einer Höchstlast von 43.959 kW



Netzlast 2010 in der Umspannung Mittel- / Niederspannung mit einer Höchstlast von 30.115 kW



Netzlast 2010 in der Niederspannung mit einer Höchstlast von 26.067 kW



2. Netzverluste gemäß StromNZV § 17 Absatz 2 (2)

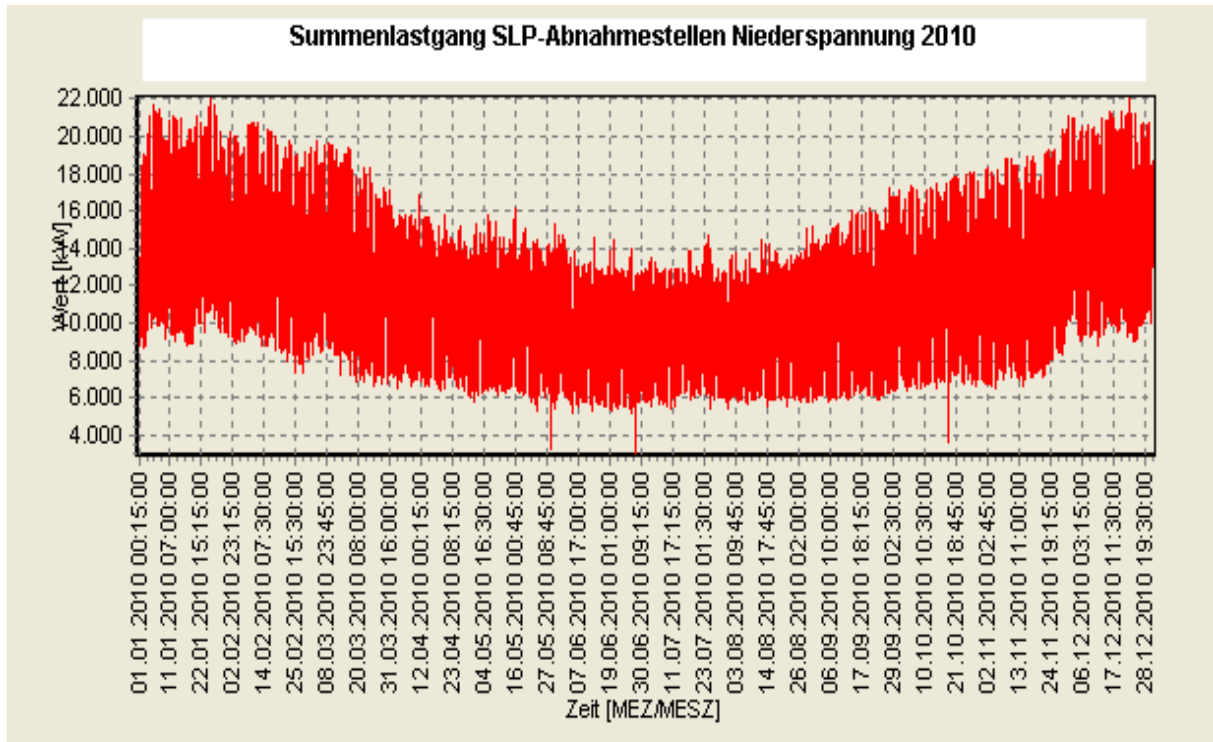
Im Stromnetz der Stadtwerke Frankfurt (Oder) Netzgesellschaft mbH traten im Kalenderjahr 2010 in den einzelnen Netzebenen nachfolgende Netzverluste auf:

Betreff	Netzverluste	Netzverluste
Netzverluste Umspannung Hoch-/ Mittelspannung	0,48 %	1.824.086 kWh
Netzverluste Mittelspannung	1,22 %	3.009.550 kWh
Netzverluste Umspannung Mittel- / Niederspannung	1,87 %	2.954.310 kWh
Netzverluste Niederspannung	3,06 %	3.905.006 kWh
Netzverluste gesamt		11.692.952 kWh

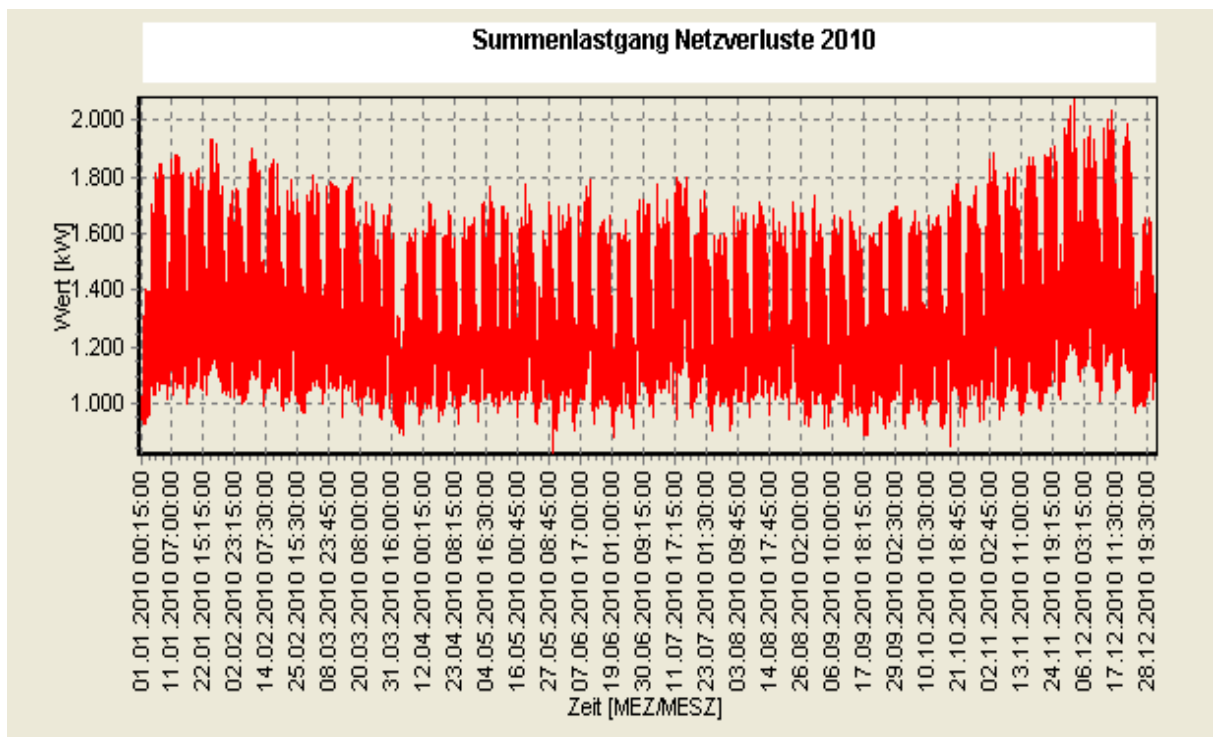
3. Summenlast der nicht leistungsgemessenen Kunden und die Summenlast der Netzverluste gemäß StromNZV § 17 Absatz 2 (3)

- **Summenlastgang Standartlastprofilkunden**

Die Summenlast der nicht leistungsgemessenen Kunden im Jahr 2010 betrug 105.778 MWh.



- **Summenlastgang Netzverluste**



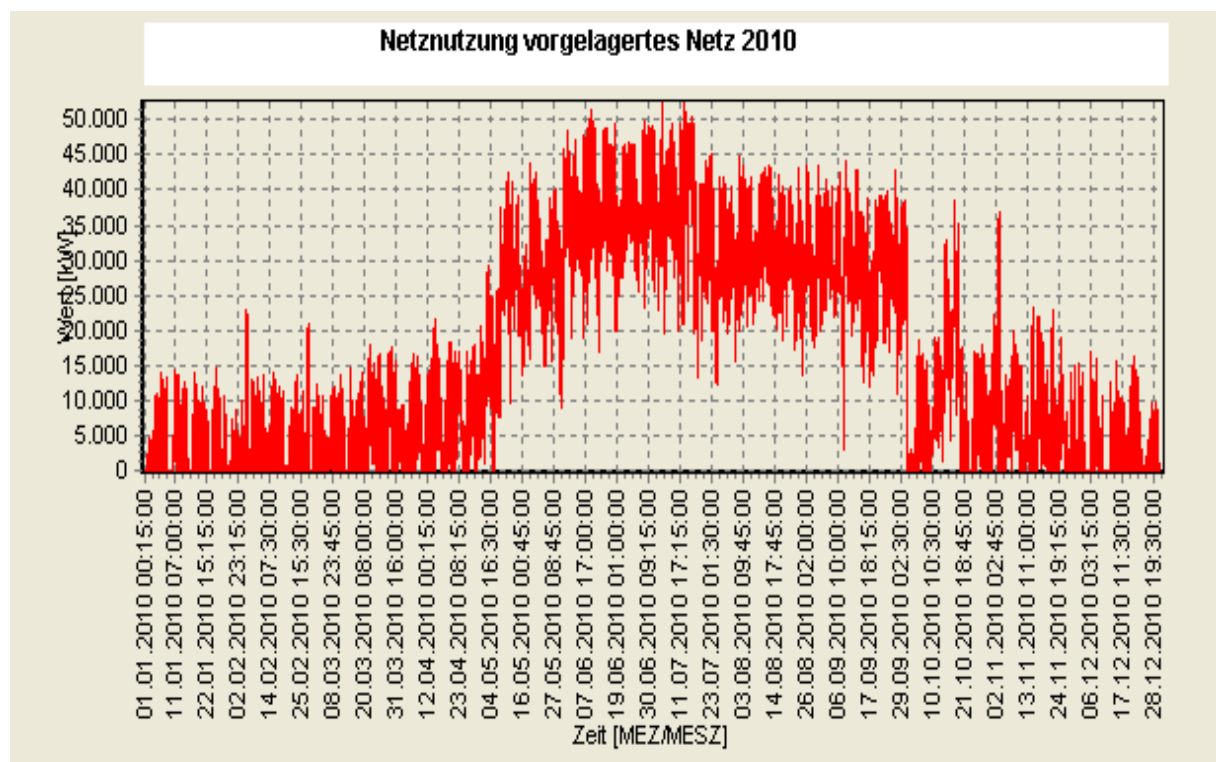
4. Die Summenlast der Fahrplanprognosen für Lastprofilkunden und die Restlastkurve bei Anwendung des analytischen Verfahrens gemäß StromNZV § 17 Absatz 2 (4)

Bei den Stadtwerken Frankfurt (Oder) Netzgesellschaft mbH wird das synthetische Lastprofilverfahren angewandt. Somit entfällt die Summenlastprognose für Lastprofilkunden und deren Restlastkurve gemäß analytischem Verfahren. Der Summenlastgang der Lastprofilkunden ist unter Punkt 3 bereits dargestellt.

5. Höchstentnahmelast und der Bezug aus dem vorgelagerten Netz gemäß StromNZV § 17 Absatz 2 (5)

Die Höchstentnahmelast und die Bezugsmenge aus dem vorgelagerten 110 kV- Netz in das Netz der Stadtwerke Frankfurt (Oder) Netzgesellschaft mbH betrug im Geschäftsjahr 2010:

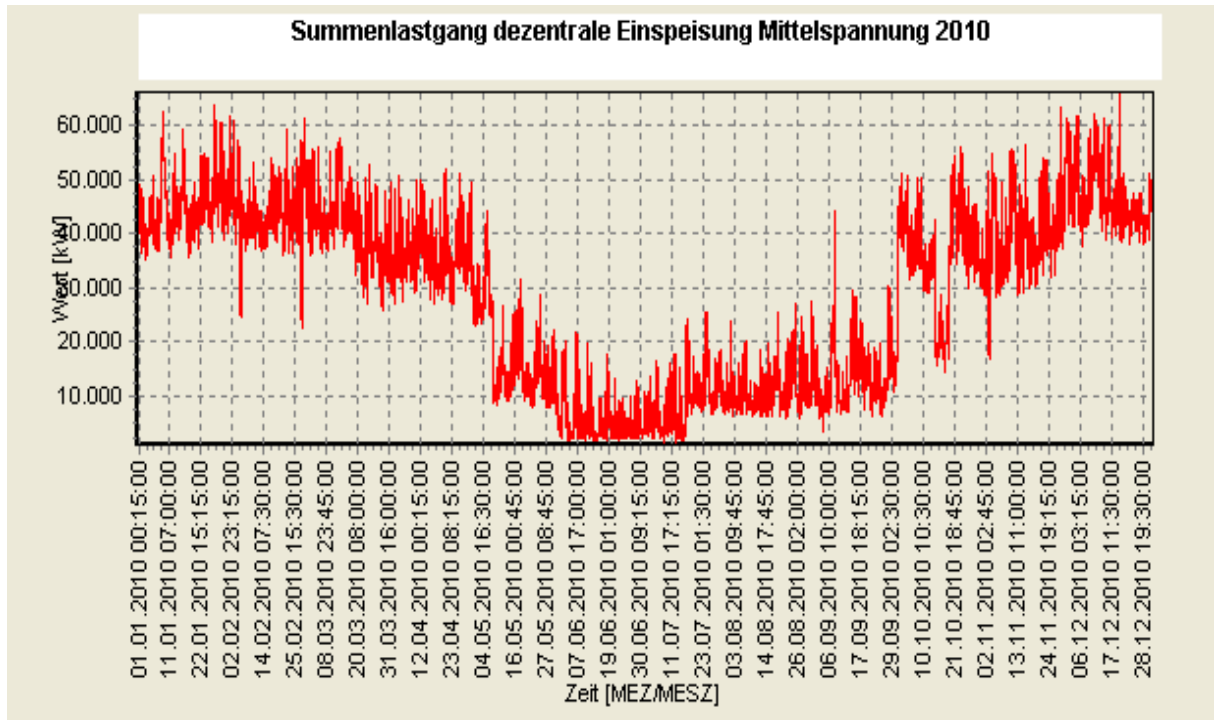
- Höchstlast **52.436 kW**
- Bezugsmenge **143.246.464 kWh**



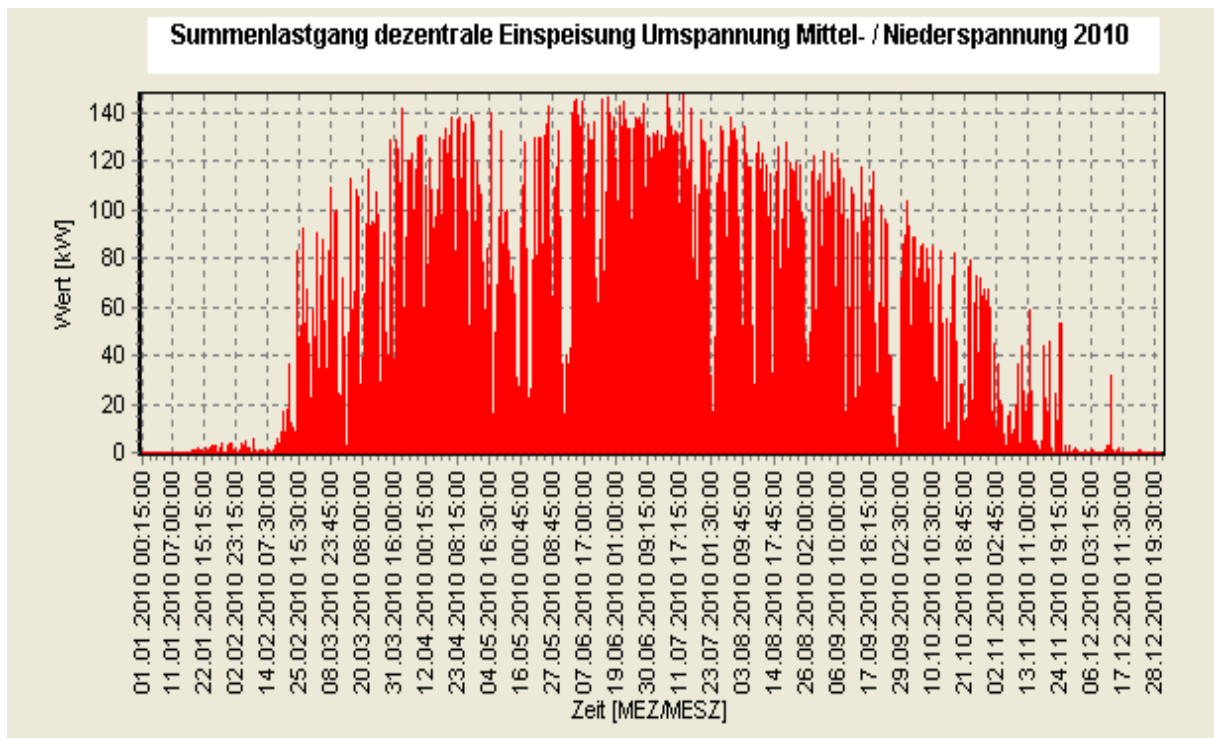
6. Summe aller Einspeisungen pro Spannungsebene und deren zeitlicher Verlauf gemäß StromNZV §17 Absatz 2 (6)

Im Jahr 2010 wurden im Niederspannungsnetz 1.201.659 kWh vorwiegend ohne Lastprofilmessung aus PV-Anlagen und KWK-Anlagen, in der Umspannung Mittel-/Niederspannung 145.432 kWh aus PV-Anlagen und im Mittelspannungsnetz 250.747.520 kWh durch dezentrale Erzeugeranlagen (nach KWKG und EEG) eingespeist.

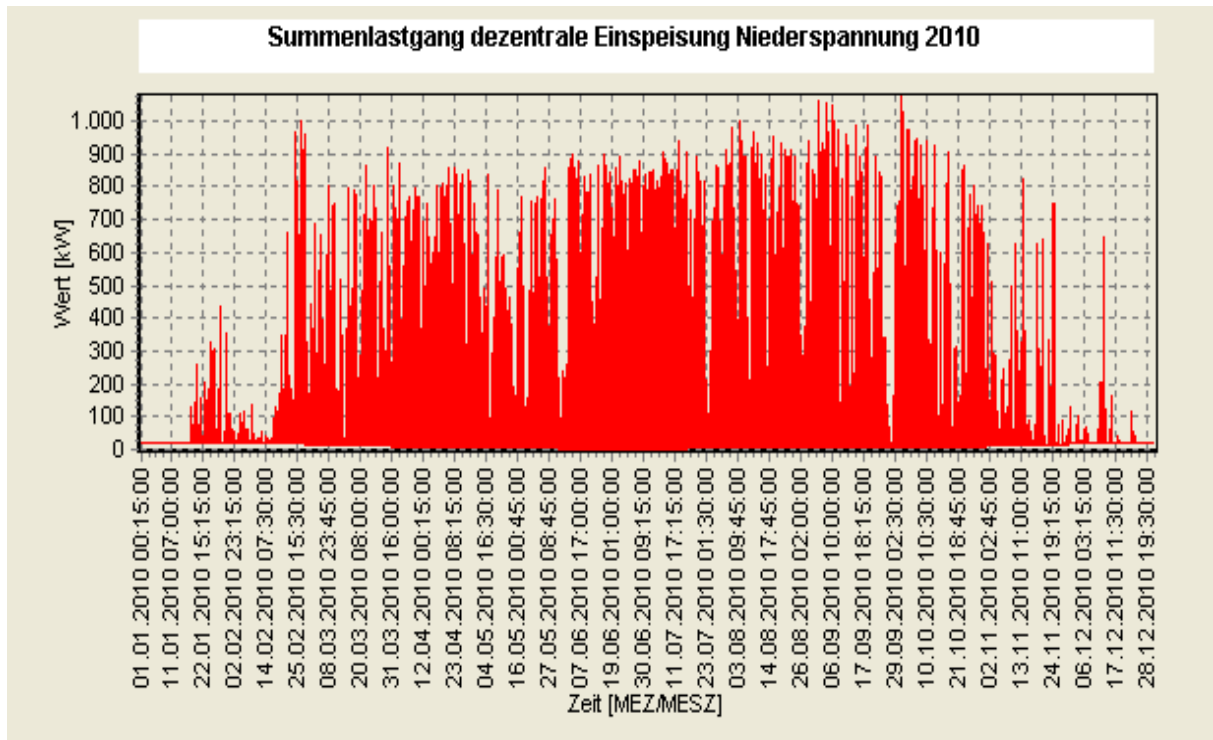
- Lastverlauf Einspeisung Mittelspannung



- Lastverlauf Einspeisung Umspannung Mittel-/ Niederspannung



- Lastverlauf Einspeisung Netzebene Niederspannung



7. Mengen und Preise für Verlustenergie gemäß StromNZV § 17 Absatz 2 (7)

Im Bericht zu den Strukturdaten 2010 unter Punkt 6 sind weitere Angaben zu den Netzverlusten ersichtlich.

Betreff	Netzverluste	Beschaffungskosten
Netzverluste gesamt	11.692.952 kWh	6,93 Ct / kWh